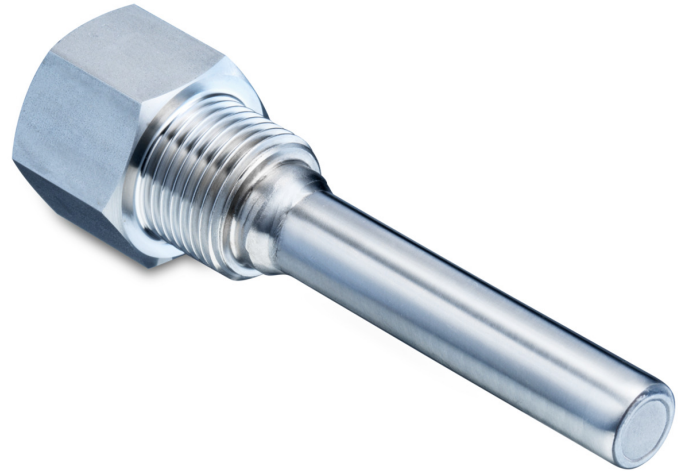


Auf einen Blick

- Für Standard-Temperatur-Sensoren mit Gewindeanschluss
- Robuste Ausführung
- Hygiene-Anschluss für Sensoren mit Ø6 und Ø8 mm
- Gewindeanschluss für Sensoren mit Ø6 und Ø8 mm



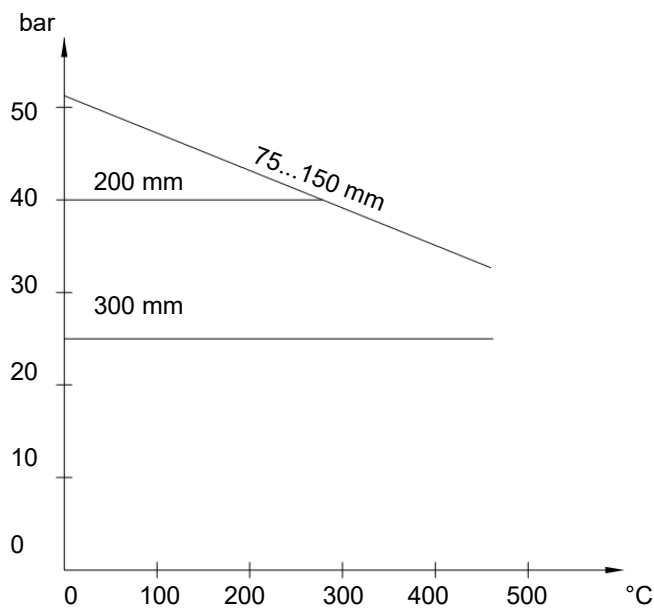
Technische Daten

Prozessanschluss

Sensoranschluss	G 1/2 A ISO 228-1 G 1/2 A DIN 3852-E G 1/2 A DIN 3852-A
Prozessanschluss	R 1/2 ISO 7-1 G 1/2 A ISO 228-1 G 3/4 A ISO 228-1 ISO 2852 (Tri-Clamp), DN 33.7; 38, Ø 50.5 M20×1.5 ISO 965 Schweissanschluss Ø 35
Material	AISI 316L (1.4404)
Oberflächenrauigkeit prozessberührend	Ra ≤ 0,8 µm (ISO 2852 (Tri-Clamp) / Schweissanschluss)

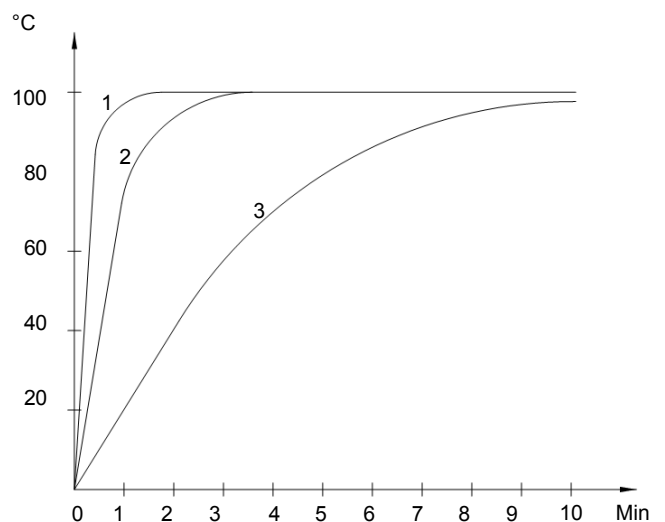
Betriebsbedingungen

Druck



Zur Beachtung: Der max. Druck verringert sich für Längen > 300 mm (nicht dargestellt)

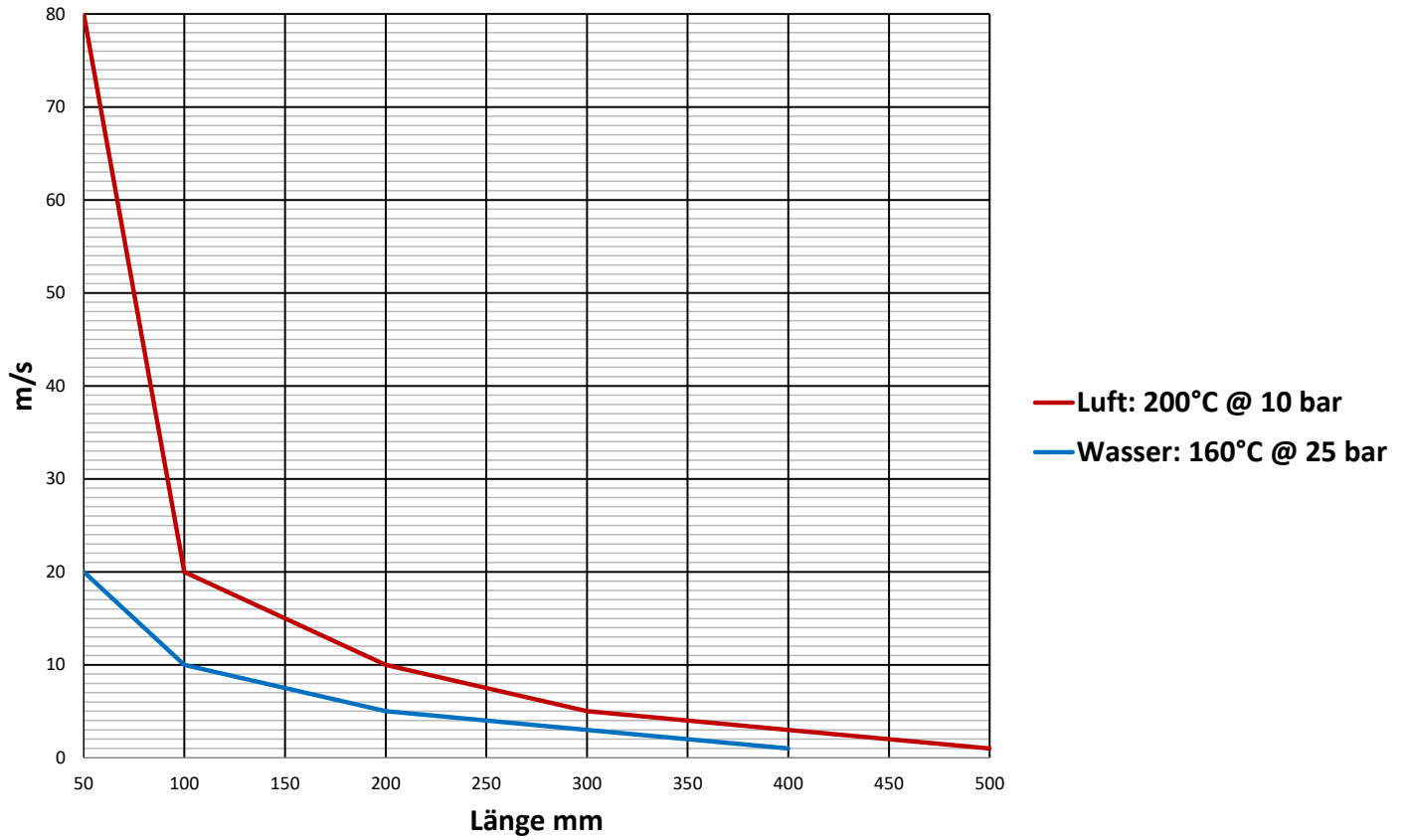
Reaktionszeit



1: Sensor ohne Schutzhülse
2: Sensor mit Schutzhülse und Wärmeleitpaste
3: Sensor mit Schutzhülse ohne Wärmeleitpaste

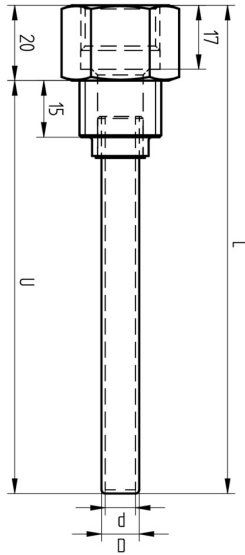
Betriebsbedingungen

Durchfluss / Länge

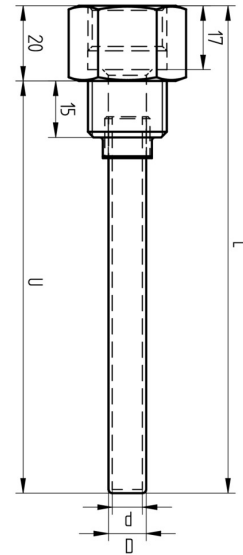


Masszeichnungen (mm)

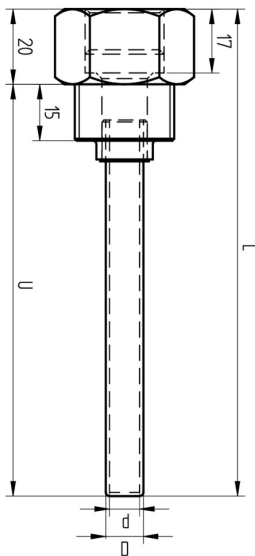
Prozessanschluss



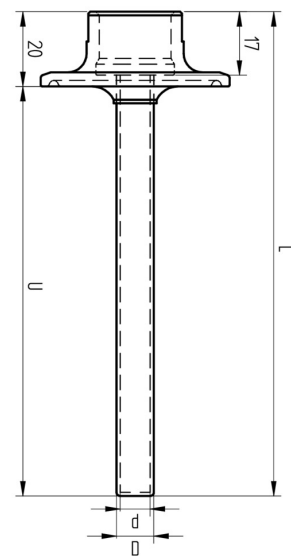
R 1/2 ISO 7/1 (BCID: R06)
D: Ø10 / Ø12 mm
d: Ø8 / Ø10 mm



G 1/2 A ISO 228-1 (BCID: G06)
D: Ø10 / Ø12 mm
d: Ø8 / Ø10 mm



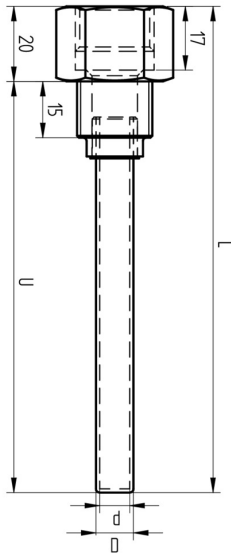
G 3/4 A ISO 228-1 (BCID: G10)
D: Ø10 / Ø12 mm
d: Ø8 / Ø10 mm



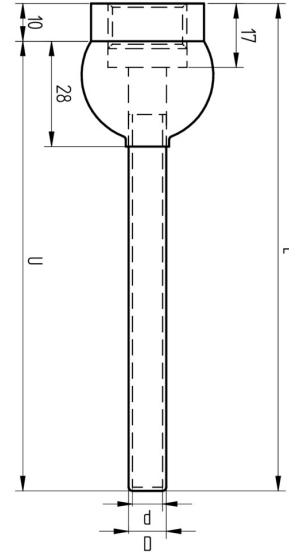
Tri-Clamp Ø 50.5 (BCID: C04)
D: Ø10 / Ø12 mm
d: Ø8 / Ø10 mm

Masszeichnungen (mm)

Prozessanschluss



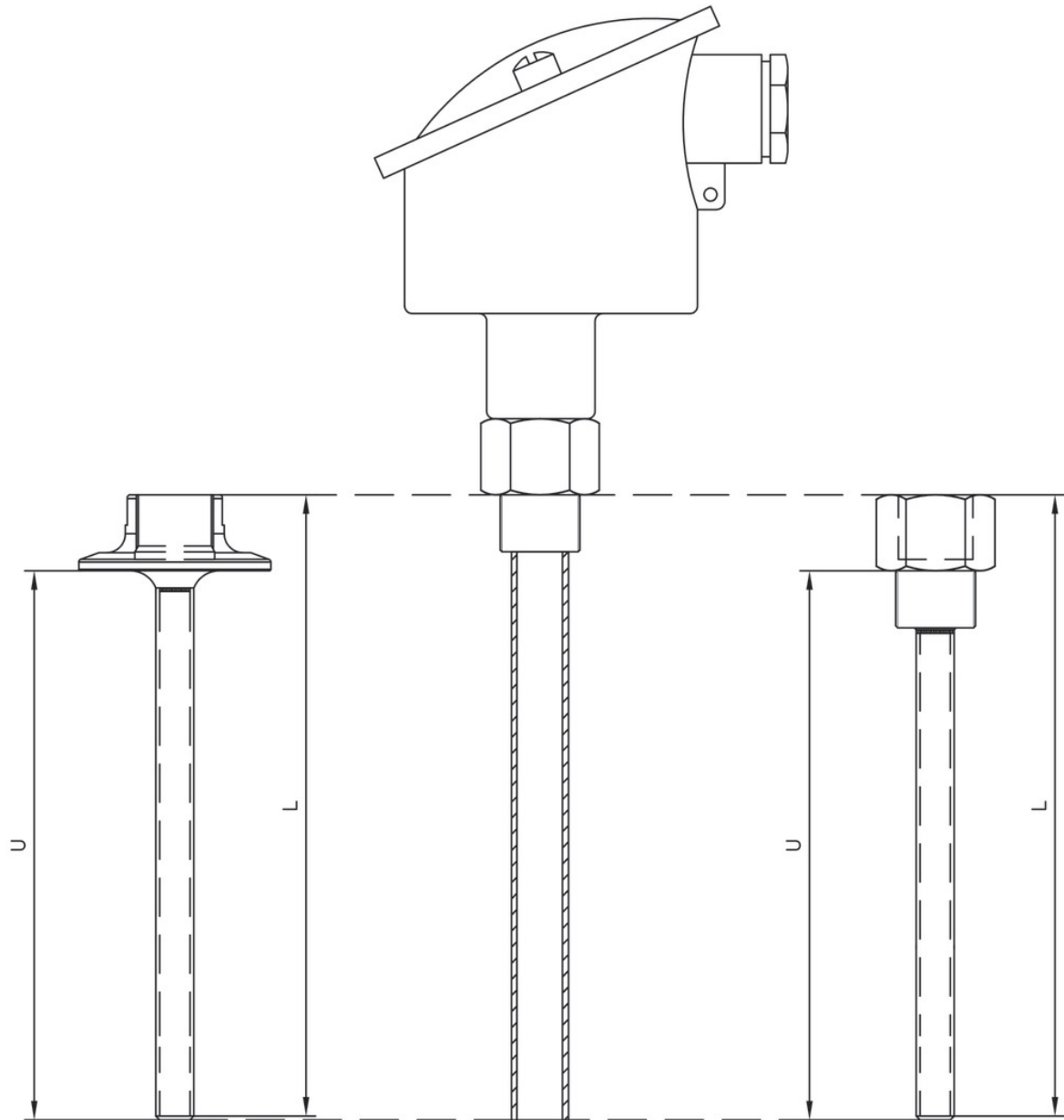
M20 × 1.5 ISO 261 / ISO 965 (BCID: M08)
D: Ø10 / Ø12 mm
d: Ø8 / Ø10 mm



Geneigte Montage (Einschweisskugel), Ø35 mm (BCID: W30)
D: Ø10 / Ø12 mm
d: Ø8 / Ø10 mm

Masszeichnungen (mm)

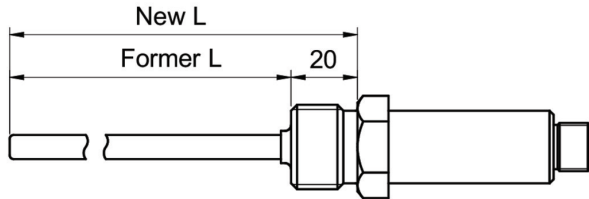
Prozessanschluss



Länge Tauchhülse U versus Länge Instrument L

Masszeichnungen (mm)

Prozessanschluss



Bei TE2 ging die frühere Massangabe L vom Gewindegrund bis zur Spitze aus, die aktuelle Messung beinhaltet jetzt das Gewinde. Um die korrekte ZPT4-Länge zu erhalten addieren Sie 20 mm:
Frühere L + 20 mm = L für ZPT4

Bestellangaben

Typenschlüssel - Konfigurationsmöglichkeiten siehe Website

	ZPT	4	-	5	##	6	#	.	####
Type	ZPT								
Schutzhülsen									
Anwendung									
Für Standard Temperatursensor mit Gewinde Anschluss		4							
Geräte Anschluss									
G 1/2 A ISO 228-1 (G06)				5					
G 1/2 A DIN 3852-E (G51)									
G 1/2 A DIN 3852-A (G44)									
Prozessanschluss									
R 1/2 ISO 7-1 (R06)									14
G 1/2 A ISO 228-1 (G06)									15
G 3/4 A ISO 228-1 (G10)									34
ISO 2852 (Tri-Clamp), DN 33.7; 38, Ø 50.5 (C04)									38
M20 × 1.5 ISO 261 / ISO 965 (M08)									54
Geneigte Montage (Einschweisskugel), Ø35 mm (W30)									60
Material Sensor									
Edelstahl, AISI 316L									6
Sensor Durchmesser									
Ø6 mm									5
Ø8 mm									7
Instrument-Sensorklänge (L)									
25 - 3000 mm									####