

ZLENS-FBR.M4_LONG

Aufsatzlinse zur Erhöhung der Betriebsreichweite

Artikelnummer: 11708557

Auf einen Blick

- Material: Messing / Glas
- Erhöht die Betriebsreichweite S_b um bis zu Faktor 8
- Für Einweg-Lichtleiter mit M4-Gewinde
- Eine Linse für Sender und Empfänger nötig
- Inhalt: 2 Stück

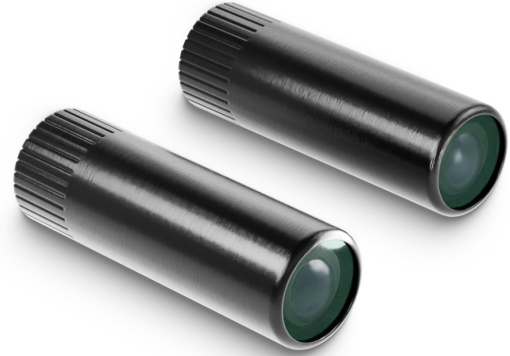


Abbildung ähnlich