

VCXU.2-241M

USB 3.0, 24,3 Megapixel, Monochrom

Artikelnummer: 11708190

Auf einen Blick

- 5312 × 4592 px
- Sony IMX540
- 4/3" CMOS
- 15 fps
- USB 3.0

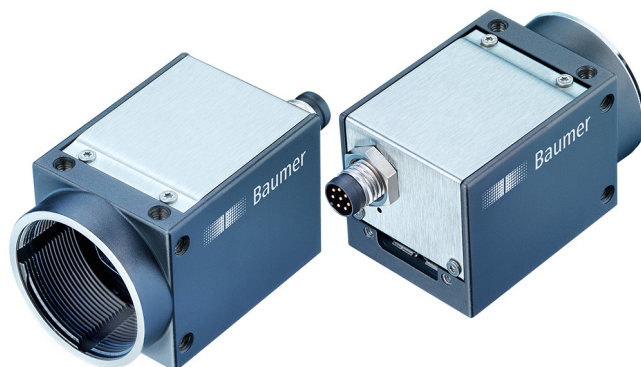


Abbildung ähnlich



Technische Daten

Sensor Daten

Sensor	Sony IMX540 Gen4
Mono/Farbe	Mono
Sensor Typ	4/3" CMOS
Shutter Typ	Global shutter
Auflösung	5312 × 4592 px
Pixelgröße	2,74 × 2,74 µm
Belichtungszeit	0,039 ... 60000 ms

Bildaufnahmeformate

Bildformate, Bildrate Schnittstelle max.	Full Frame, 5312 × 4592 px, max. 15 fps Binning 2×2, 2656 × 2296 px, max. 61 fps Binning 2×1, 2656 × 4592 px, max. 15 fps Binning 1×2, 5312 × 2296 px, max. 15 fps
Bildformate, Bildrate Bildaufnahme max. (Burst Mode)	Full Frame, 5312 × 4592 px, max. 15 fps
Pixelformate	Mono8 Mono10 Mono12 Mono12 Packed

Bildmanipulation

Analoge Steuerung	Gain (0 ... 48 dB) Offset (0 ... 255 LSB 12 Bit)
Farbmodelle	Mono

Kamerafunktionen

Basisfunktionen	Exposure Gain Trigger / Exposure Active (Flash) Binning 2x2 Partial Scan Offset Free Running Mode (Live Bild)
Auto-Funktionen	Exposure Auto Gain Auto
Bildvorverarbeitung	Image Flipping (X/Y) LUT / Gamma
Bildaufnahme / Schnittstelle	Burst Mode Adjustable Framerate Device Link Throughput Limit Interner Bildspeicher
Synchronisation	Free running Trigger
Trigger Quellen	Hardware Software ActionCommand
Trigger Delay	0 ... 2 sec, Nachverfolgung und Speicherung von bis zu 256 Trigger Signalen

VCXU.2-241M

USB 3.0, 24,3 Megapixel, Monochrom

Artikelnummer: 11708190

Technische Daten

Kamerafunktionen

Prozesssynchronisation	Events Timer Trigger Delay Debouncer Counter Sequencer Trigger via Action CMD (GigE) Additional Output Modes (e.g. Trigger Ready) Chunk data inside transferred image Encoder support via Counter End trigger source
------------------------	---

Weitere Funktionen

 User Set
 Integrated temperature sensor
 Readable additional information (e.g. sensor information)

Kalibrierdaten

 Camera calibration data (user defined storage for intrinsic / extrinsic camera parameters, and geometry distortion values)
 Customer data storage (128 bytes user defined)

Interner Bildspeicher

 140 MB
 2 Bild (Trigger Mode)
 1 Bild (Free Running Mode)

Schnittstellen

Datenschnittstelle	USB 3.0, Transfer Rate 5000 Mbts/sec, Connector: USB 3.0 Micro B
Prozessschnittstelle	M8 / 8 pins (SACC-DSI-M8MS-8CON-M8-L180)
Spannungsversorgung	via USB 3.0 Schnittstelle

Mechanische Daten

Objektivanschluss	C-Mount
Breite	29 mm

Mechanische Daten

Höhe	29 mm
Tiefe	38 mm
Gewicht	≤ 90 g
Material	Zinkdruckguss, Einbrennlack

Elektrische Daten

Betriebsspannungsbereich +Vs	12 ... 24 V (externe Stromversorgung) 36 ... 57 V (Power over Ethernet)
Leistungsaufnahme	Ca. 3,2 W @ 15 fps

Nichtflüchtiger Speicher

Flash Speichergrosse	128 kB
----------------------	--------

Umgebungsbedingungen

Betriebstemperatur	0 ... +65 °C @ T = Messpunkt
Lagertemperatur	-20 ... +70 °C
Luftfeuchte	10 ... 90 % (nicht kondensierend)
Schutzart	IP 40 (mit montiertem Objektiv und Kabel)

Digitale Ein- und Ausgänge

Lines	1 Eingang 1 Ausgang 2 konfigurierbare Ein-/Ausgänge
Output Line Sources	Off Exposure Active Timer1 Readout Active User0 User1 User2 TriggerReady

Konformität

Konformität	CE RoHS
-------------	------------

VCXU.2-241M

USB 3.0, 24,3 Megapixel, Monochrom

Artikelnummer: 11708190

Masszeichnung

