

## VCXU.2-13M

USB 3.0, 1,3 Megapixel, Monochrom

Artikelnummer: 11708175

### Auf einen Blick

- 1280 × 1024 px
- onsemi PYTHON1300
- 1/2" CMOS
- 222 fps
- USB 3.0

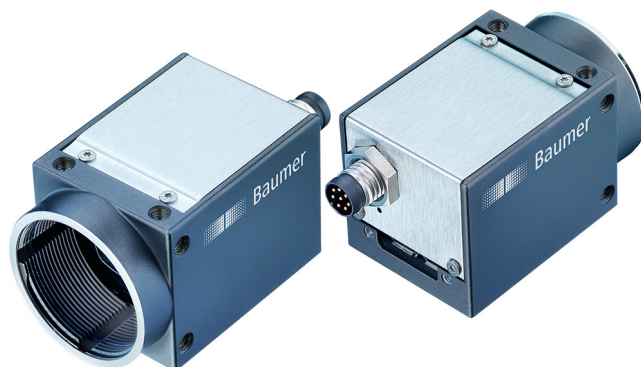


Abbildung ähnlich



GEN<i>i>CAM



### Technische Daten

#### Sensor Daten

|                 |                   |
|-----------------|-------------------|
| Sensor          | onsemi PYTHON1300 |
| Mono/Farbe      | Mono              |
| Sensor Typ      | 1/2" CMOS         |
| Shutter Typ     | Global shutter    |
| Auflösung       | 1280 × 1024 px    |
| Pixelgrösse     | 4.8 × 4.8 µm      |
| Belichtungszeit | 0,02 ... 1000 ms  |

#### Datenqualität (EMVA 1288 typical)

|                          |                 |
|--------------------------|-----------------|
| Dark Noise               | 9,78 e-         |
| Saturation Capacity      | 6952 e-         |
| Dynamikbereich           | 56,3 dB         |
| Signal-Rausch-Verhältnis | 38,4 dB         |
| Quanteneffizienz         | 53,5 % @ 536 nm |

#### Bildaufnahmekonfigurationen

|  |   |
|--|---|
| Bildformate, Bildrate Schnittstelle max.             | Full Frame, 1280 × 1024 px, max. 222 fps<br>Binning 2×2, 640 × 512 px, max. 222 fps<br>Binning 2×1, 640 × 1024 px, max. 222 fps<br>Binning 1×2, 1280 × 512 px, max. 222 fps |
| Bildformate, Bildrate Bildaufnahme max. (Burst Mode) | Full Frame, 1280 × 1024 px, max. 222 fps  |
| Pixelformate   | Mono8<br>Mono10   |

#### Bildmanipulation

|                   |   |
|-------------------|---|
| Analoge Steuerung | Gain (0 ... 48 dB)<br>Offset (0 ... 255 LSB 12 Bit) |
|-------------------|---|

#### Bildmanipulation

|             |      |
|-------------|------|
| Farbmodelle | Mono |
|-------------|------|

#### Kamerafunktionen

|                              |   |
|------------------------------|---|
| Basisfunktionen              | Exposure<br>Gain<br>Trigger / Exposure Active (Flash)<br>Binning 2x2<br>Partial Scan<br>Offset<br>Free Running Mode (Live Bild) |
| Auto-Funktionen              | Exposure Auto<br>Gain Auto  |
| Bildvorverarbeitung          | Image Flipping (X/Y)<br>LUT / Gamma   |
| Bildaufnahme / Schnittstelle | Burst Mode<br>Adjustable Framerate<br>Device Link Throughput Limit<br>Interner Bildspeicher                                     |
| Synchronisation              | Free running<br>Trigger   |
| Trigger Quellen              | Hardware<br>Software  |
| Trigger Delay                | 0 ... 2 s, Nachverfolgung und Speicherung von bis zu 256 Trigger Signalen   |

# VCXU.2-13M

USB 3.0, 1,3 Megapixel, Monochrom

Artikelnummer: 11708175

## Technische Daten

### Kamerafunktionen

|                        |   |
|------------------------|---|
| Prozesssynchronisation | Events<br>Timer<br>Trigger Delay<br>Debouncer<br>Counter<br>Sequencer<br>Trigger via Action CMD (GigE)<br>Additional Output Modes (e.g. Trigger Ready)<br>Chunk data inside transferred image<br>Encoder support via Counter End trigger source |
|------------------------|---|

### Weitere Funktionen

User Set  
Integrated temperature sensor  
Readable additional information (e.g. sensor information)

### Kalibrierdaten

Camera calibration data (user defined storage for intrinsic / extrinsic camera parameters, and geometry distortion values)  
Customer data storage (128 bytes user defined)

### Interner Bildspeicher

477 MB  
127 Bilder (Trigger Mode)  
1 Bild (Free Running Mode)

### Schnittstellen

|                      |  |
|----------------------|--|
| Datenschnittstelle   | USB 3.0, Transfer Rate 5000 Mbts/sec, Connector: USB 3.0 Micro B |
| Prozessschnittstelle | M8 / 8 pins (SACC-DSI-M8MS-8CON-M8-L180)                         |
| Spannungsversorgung  | via USB 3.0 Schnittstelle  |

### Mechanische Daten

|                   |                             |
|-------------------|-----------------------------|
| Objektivanschluss | C-Mount                     |
| Breite            | 29 mm                       |
| Höhe              | 29 mm                       |
| Tiefe             | 38 mm                       |
| Gewicht           | ≤ 90 g                      |
| Material          | Zinkdruckguss, Einbrennlack |

### Elektrische Daten

|                   |                                  |
|-------------------|----------------------------------|
| Leistungsaufnahme | Ca. 2,7 W @ 222 fps              |
| Betriebsspannung  | 5 VDC (via USB3.0 Schnittstelle) |

### Nichtflüchtiger Speicher

|                      |        |
|----------------------|--------|
| Flash Speichergrösse | 128 kB |
|----------------------|--------|

### Umgebungsbedingungen

|                    |   |
|--------------------|---|
| Betriebstemperatur | 0 ... +65 °C @ T = Messpunkt              |
| Lagertemperatur    | -20 ... +70 °C                            |
| Luftfeuchte        | 10 ... 90 % (nicht kondensierend)         |
| Schutzart          | IP 40 (mit montiertem Objektiv und Kabel) |

### Digitale Ein- und Ausgänge

|       |   |
|-------|---|
| Lines | 1 Eingang<br>1 Ausgang<br>2 konfigurierbare Ein-/Ausgänge |
|-------|---|

### Konformität

|             |                             |
|-------------|-----------------------------|
| Konformität | CE<br>RoHS<br>UL recognized |
|-------------|-----------------------------|

## Masszeichnung

