

VCXU.2-127M

USB 3.0, 12,3 Megapixel, Monochrom

Artikelnummer: 11708188

Auf einen Blick

- 4096 × 2992 px
- Sony IMX545
- 1/1.1" CMOS
- 31 fps
- USB 3.0

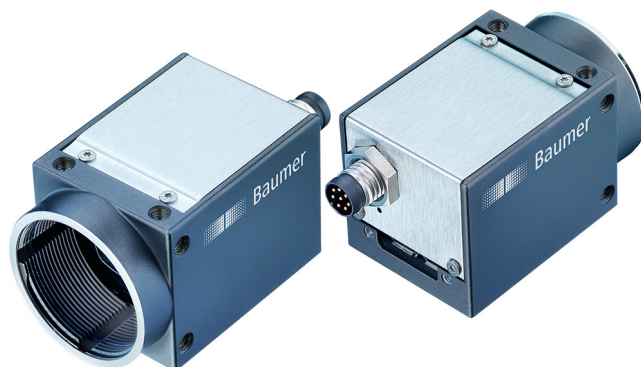


Abbildung ähnlich



Technische Daten

Sensor Daten

Sensor	Sony IMX545 Gen4
Mono/Farbe	Mono
Sensor Typ	1/1.1" CMOS
Shutter Typ	Global shutter
Auflösung	4096 × 2992 px
Pixelgröße	2,74 × 2,74 µm
Belichtungszeit	0,001 ... 60000 ms

Bildaufnahmeformate

Bildformate, Bildrate Schnittstelle max.	Full Frame, 4096 × 2992 px, max. 31 fps Binning 2×2, 2048 × 1496 px, max. 85 fps Binning 2×1, 2048 × 2992 px, max. 31 fps Binning 1×2, 4096 × 1496 px, max. 31 fps
Bildformate, Bildrate Bildaufnahme max. (Burst Mode)	Full Frame, 4096 × 2992 px, max. 31 fps
Pixelformate	Mono8 Mono10 Mono12 Mono12 Packed

Bildmanipulation

Analoge Steuerung	Gain (0 ... 48 dB) Offset (0 ... 255 LSB 12 Bit)
Farbmodelle	Mono

Kamerafunktionen

Basisfunktionen	Exposure Gain Trigger / Exposure Active (Flash) Binning 2x2 Partial Scan Offset Free Running Mode (Live Bild)
Auto-Funktionen	Exposure Auto Gain Auto
Bildvorverarbeitung	Image Flipping (X/Y) LUT / Gamma
Bildaufnahme / Schnittstelle	Burst Mode Adjustable Framerate Device Link Throughput Limit Interner Bildspeicher
Synchronisation	Free running Trigger
Trigger Quellen	Hardware Software ActionCommand
Trigger Delay	0 ... 2 sec, Nachverfolgung und Speicherung von bis zu 256 Trigger Signalen

VCXU.2-127M

USB 3.0, 12,3 Megapixel, Monochrom

Artikelnummer: 11708188

Technische Daten

Kamerafunktionen

Prozesssynchronisation	<ul style="list-style-type: none"> Events Timer Trigger Delay Debouncer Counter Sequencer Trigger via Action CMD (GigE) Additional Output Modes (e.g. Trigger Ready) Chunk data inside transferred image Encoder support via Counter End trigger source
------------------------	---

Weitere Funktionen

<ul style="list-style-type: none"> User Set Integrated temperature sensor Readable additional information (e.g. sensor information)
--

Kalibrierdaten

<ul style="list-style-type: none"> Camera calibration data (user defined storage for intrinsic / extrinsic camera parameters, and geometry distortion values) Customer data storage (128 bytes user defined)
--

Interner Bildspeicher

<ul style="list-style-type: none"> 141 MB 4 Bild (Trigger Mode) 1 Bild (Free Running Mode)

Schnittstellen

Datenschnittstelle	USB 3.0, Transfer Rate 5000 Mb/s, Connector: USB 3.0 Micro B
Prozessschnittstelle	M8 / 8 pins (SACC-DSI-M8MS-8CON-M8-L180)
Spannungsversorgung	via USB 3.0 Schnittstelle

Mechanische Daten

Objektivanschluss	C-Mount
Breite	29 mm

Mechanische Daten

Höhe	29 mm
Tiefe	38 mm
Gewicht	≤ 90 g
Material	Zinkdruckguss, Einbrennlack

Elektrische Daten

Leistungsaufnahme	Ca. 3,1 W @ 31 fps
-------------------	--------------------

Nichtflüchtiger Speicher

Flash Speichergrösse	128 kB
----------------------	--------

Umgebungsbedingungen

Betriebstemperatur	0 ... +65 °C @ T = Messpunkt
Lagertemperatur	-20 ... +70 °C
Luftfeuchte	10 ... 90 % (nicht kondensierend)
Schutzart	IP 40 (mit montiertem Objektiv und Kabel)

Digitale Ein- und Ausgänge

Lines	<ul style="list-style-type: none"> 1 Eingang 1 Ausgang 2 konfigurierbare Ein-/Ausgänge
-------	---

Output Line Sources

<ul style="list-style-type: none"> Off Exposure Active Timer1 Readout Active User0 User1 User2 TriggerReady

Konformität

Konformität	CE RoHS
-------------	------------

VCXU.2-127M

USB 3.0, 12,3 Megapixel, Monochrom

Artikelnummer: 11708188

Masszeichnung

