

VCXU.2-123C

USB 3.0, 12,3 Megapixel, Farbe

Artikelnummer: 11707455

Auf einen Blick

- 4096 × 3000 px
- Sony IMX253
- 1.1" CMOS
- 31 fps
- USB 3.0

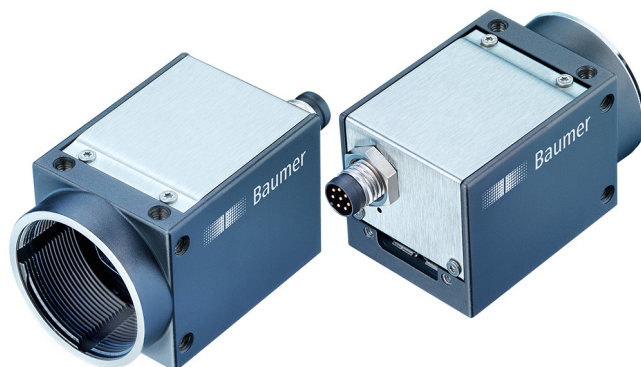


Abbildung ähnlich



GEN*i*CAM



Technische Daten

Sensor Daten

Sensor	Sony IMX253 Gen2
Mono/Farbe	Farbe
Sensor Typ	1.1" CMOS
Shutter Typ	Global shutter
Auflösung	4096 × 3000 px
Pixelgrösse	3,45 × 3,45 µm
Belichtungszeit	0,001 ... 60000 ms

Datenqualität (EMVA 1288 typical)

Dark Noise	2,17 e-
Saturation Capacity	9291 e-
Dynamikbereich	70,3 dB
Signal-Rausch-Verhältnis	39,7 dB
Quanteneffizienz	45,3 % @ 465 nm 58,4 % @ 536 nm 53,6 % @ 631 nm 45,9 % @ 467 nm 57,2 % @ 533 nm 52 % @ 630 nm

Bildaufnahmeformate

Bildformate, Bildrate Schnittstelle max.	Full Frame, 4000 × 3000 px, max. 31 fps Binning 2×2, 2048 × 1500 px, max. 31 fps Binning 2×1, 2048 × 3000 px, max. 31 fps Binning 1×2, 4096 × 1500 px, max. 31 fps
Bildformate, Bildrate Bild- aufnahme max. (Burst Mode)	Full Frame, 4096 × 3000 px, max. 31 fps

Bildaufnahmeformate

Pixelformate	BayerRG8 BayerRG10 BayerRG12 BayerRG12 Packed Mono8 Mono10 Mono12 Mono12 Packed RGB8 BGR8
--------------	--

Bildmanipulation

Analoge Steuerung	Gain (0 ... 48 dB) Offset (0 ... 255 LSB 12 Bit)
Farbmodelle	Mono Raw Bayer RGB

Kamerafunktionen

Basisfunktionen	Exposure Gain / Color Gain Trigger / Exposure Active (Flash) Binning 2x2 Partial Scan Offset Free Running Mode (Live Bild)
Auto-Funktionen	Exposure Auto Gain Auto White Balance Auto Color Transformation Auto

VCXU.2-123C

USB 3.0, 12,3 Megapixel, Farbe

Artikelnummer: 11707455

Technische Daten

Kamerafunktionen

Bildvorverarbeitung	Image Flipping (X/Y) Color Processing (RGB, BGR, Mono) Color Enhancement (mit ColorTransformationMatrix) LUT / Gamma
Bildaufnahme / Schnittstelle	Burst Mode Adjustable Framerate Short Exposure Time Enable Device Link Throughput Limit Interner Bildspeicher
Synchronisation	Free running Trigger
Trigger Quellen	Hardware Software
Trigger Delay	0 ... 2 sec, Nachverfolgung und Speicherung von bis zu 256 Trigger Signalen
Prozesssynchronisation	Events Timer Trigger Delay Debouncer Counter Chunk data inside transferred image Encoder support via Counter End trigger source
Weitere Funktionen	User Set Integrated temperature sensor Readable additional information (e.g. sensor information)
Kalibrierdaten	Integrated color correction matrix (3000 K, 5000 K, 6500 K, 9500 K, and user defined) Camera calibration data (user defined storage for intrinsic / extrinsic camera parameters, and geometry distortion values) Customer data storage (128 bytes user defined)

Kamerafunktionen

Interner Bildspeicher	458 MB 13 Bilder (Trigger Mode) 1 Bild (Free Running Mode)
-----------------------	--

Schnittstellen

Datenschnittstelle	USB 3.0, Transfer Rate 5000 Mbits/sec, Connector: USB 3.0 Micro B
Prozessschnittstelle	M8 / 8 pins (SACC-DSI-M8MS-8CON-M8-L180)
Spannungsversorgung	via USB 3.0 Schnittstelle

Mechanische Daten

Objektivanschluss	C-Mount
Breite	29 mm
Höhe	29 mm
Tiefe	38 mm
Gewicht	≤ 90 g
Material	Zinkdruckguss, Einbrennlack

Elektrische Daten

Leistungsaufnahme	Ca. 3,5 W @ 31 fps
Betriebsspannung	5 VDC (via USB3.0 Schnittstelle)

Nichtflüchtiger Speicher

Flash Speichergrösse	128 kB
----------------------	--------

Umgebungsbedingungen

Betriebstemperatur	0 ... +65 °C @ T = Messpunkt
Luftfeuchte	10 ... 90 % (nicht kondensierend)
Schutzart	IP 40

Digitale Ein- und Ausgänge

Lines	1 Eingang 1 Ausgang 2 konfigurierbare Ein-/Ausgänge
-------	---

Konformität

Konformität	CE RoHS
-------------	------------

VCXU.2-123C

USB 3.0, 12,3 Megapixel, Farbe

Artikelnummer: 11707455

Masszeichnung

