

**Vue d'ensemble**

- Mesure de la distance jusqu'à 10 mètres avec réflecteur via une sortie analogique
- Fiable même sur des objets très sombres et brillants
- Résistant aux manipulations, apprentissage simple via qTeach ou line teach
- Longues distances grâce au principe de mesure par temps de vol
- Boîtier compact et miniaturisé



Image similaire



**Caractéristiques techniques**

**Données générales**

Fonction	Mesure de distances
Version	Time of Flight
Distance de mesure Sd	100 ... 10000 mm
Plage de mesure Mr	9900 mm
Focal distance	700 mm
Réglage	qTeach / ext.
Indication de fonctionnement	LED verte
Indication sortie	LED jaune
Reproductibilité	≤ 2800 ... 11000 µm
Dérive de linéarité	± 20 mm
Forme du faisceau	Point
Suppression influence rétroproque	Oui
Axe d'alignement optique	< 2°
Dérivé en température	± 30mm

**Source lumineuse**

Source lumineuse	Diode laser rouge, pulsée
Longueur d'ondes	680 nm
Classe laser	1

**Données électriques**

Temps d'activation / désactivation	< 8 ms
Plage de tension +Vs	12 ... 30 VDC

**Données électriques**

Consommation max. (sans charge)	60 mA
Circuit de sortie	Analogique 0 ... 10 VDC
Protégé contre courts-circuits	Oui
Protégé contre inversion polarité	Oui, Vs vers GND

**Données mécaniques**

Largeur / Diamètre	12,9 mm
Hauteur / Longueur	32,3 mm
Profondeur	23 mm
Forme du boîtier	Parallélépipédique
Matériau boîtier	Plastique (ASA, PMMA)
Face avant (optique)	PMMA
Version de raccordement	Connecteur M8 4-pôles

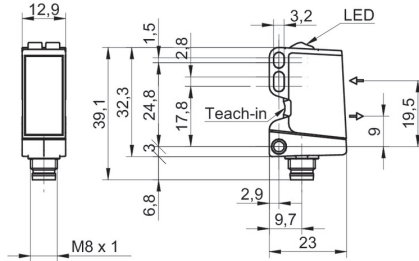
**Conditions ambiantes**

Classe de protection	IP 67
Température de fonctionnement	-20 ... +50 °C
Température en magasin	-40 ... +70 °C
Résistance aux vibrations (sinusoïdale)	IEC 60068-2-6:2008 10 g à f = 10 - 2000 Hz, Durée 150 min par axe
Resistance aux chocs (semi-sinusoïdale)	IEC 60068-2-27:2009 50 g / 11 ms, 10 chocs par axe et direction

**Recommandations**

- Mesure sur réflecteur Z-FTDF 050I0000

**Dessin d'encombrement**

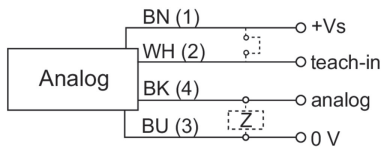


**Mise en garde**

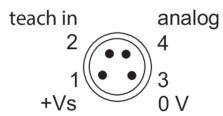
**CLASS 1 LASER  
PRODUCT**

IEC 60825-1/2014  
Complies with 21 CFR 1040.10 and  
1040.11 except for conformance with  
IEC 60825-1 Ed. 3., as described in  
Laser Notice No. 56, dated May 8, 2019

**Schéma de raccordement**



**Repérage du connecteur**



**Accessoires****Accessoires de montage**

11104963	Kit de fixation Sensofix O300/U300
11102423	Equerre de fixation pour détecteurs O300/U300 (Forme L)
11124807	Equerre de fixation pour détecteurs O300/U300 - Retrofit pour détecteurs Série 20
11707685	Tige de montage avec support de plaque de montage 200 mm
11707686	Tige de montage avec support de plaque de montage 300 mm
11707688	Tige de montage 200 mm
11707697	Tige de montage 250 mm
11707698	Tige de montage avec support de plaque de montage 250 mm
11707687	Tige de montage 300 mm
11707701	Plaque de montage série 300 et ø12 mm
11707702	Base de montage
11707703	Connecteur bidirectionnel