

**Auf einen Blick**

- Distanzmesswert bis zu 10 Meter mit Reflektor via Analogausgang
- Zuverlässig auch bei sehr dunklen und glänzenden Objekten
- Manipulationssicheres, einfaches Einlernen per qTeach oder Leitungsteach
- Höchste Reichweiten dank Lichtlaufzeit-Prinzip
- Kompaktes, miniaturisiertes Gehäuse



Abbildung ähnlich



**Technische Daten**

**Allgemeine Daten**

Funktion	Distanzmessung
Ausführung	Time of Flight
Messdistanz Sd	100 ... 10000 mm
Messbereich Mr	9900 mm
Fokus Distanz	700 mm
Einstellung	qTeach / Extern
Betriebsanzeige	LED grün
Ausgangsanzeige	LED gelb
Wiederholgenauigkeit	≤ 2800 ... 11000 µm
Linearitätsabweichung	± 20 mm
Strahlform	Punkt
Unterdrückung gegenseitiger Beeinflussung	Ja
Ausrichtung optische Achse	< 2°
Temperaturdrift	± 30mm

**Lichtquelle**

Lichtquelle	Laserdiode rot, gepulst
Wellenlänge	680 nm
Laserklasse	1

**Elektrische Daten**

Ansprech- / Abfallzeit	< 8 ms
Betriebsspannungsbereich +Vs	12 ... 30 VDC

**Elektrische Daten**

Stromaufnahme max. (ohne Last)	60 mA
Ausgangsschaltung	Analog 0 ... 10 VDC
Kurzschlussfest	Ja
Verpolungsfest	Ja, Vs zu GND

**Mechanische Daten**

Breite / Durchmesser	12,9 mm
Höhe / Länge	32,3 mm
Tiefe	23 mm
Bauform	Quaderförmig
Gehäusematerial	Kunststoff (ASA, PMMA)
Frontscheibe	PMMA
Anschlussart	Stecker M8 4-Pol

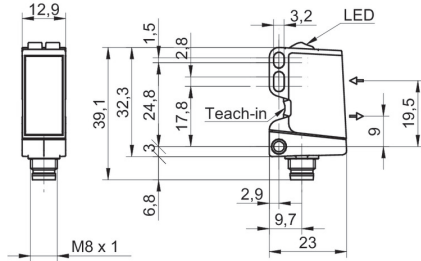
**Umgebungsbedingungen**

Schutzart	IP 67
Arbeitstemperatur	-20 ... +50 °C
Lagertemperatur	-40 ... +70 °C
Schwingungsfestigkeit (sinusförmig)	IEC 60068-2-6:2008 10 g bei f = 10 - 2000 Hz, Dauer 150 min je Achse
Schockfestigkeit (halbsinus)	IEC 60068-2-27:2009 50 g / 11 ms, 10 Stösse je Achse und Richtung

**Bemerkungen**

- Messung auf Reflektor Z-FTDF 050I0000

**Masszeichnung**

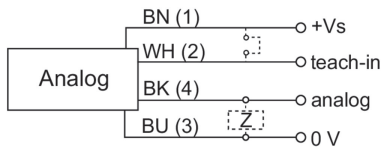


**Laserwarnung**

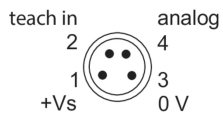
**CLASS 1 LASER  
PRODUCT**

IEC 60825-1/2014  
Complies with 21 CFR 1040.10 and  
1040.11 except for conformance with  
IEC 60825-1 Ed. 3., as described in  
Laser Notice No. 56, dated May 8, 2019

**Anschlussbild**



**Steckerbelegungen**



**Zubehör****Montagezubehör**

11104963	Sensofix O300/U300
11102423	Befestigungswinkel O300/U300 (L-Form)
11124807	Befestigungswinkel O300/U300 - Retrofit für Sensoren Serie 20
11707685	Montagestab mit Halterung für Montageplatte 200 mm
11707686	Montagestab mit Halterung für Montageplatte 300 mm
11707688	Montagestab 200 mm
11707697	Montagestab 250 mm
11707698	Montagestab mit Halterung für Montageplatte 250 mm
11707687	Montagestab 300 mm
11707701	Montageplatte Serie 300 und ø12 mm
11707702	Montagesockel
11707703	Zwei-Wege-Verbinder