

## OHDK 10P5150/S35A

Détecteurs réflex avec élimination de l'arrière-plan - miniature

Numéro d'article: 10164118

### Vue d'ensemble

- Elimination de l'arrière plan
- 22 ... 130 mm
- Diode laser rouge, pulsée
- PNP
- mécanique, 5 tours
- Connecteur M8 4-pôles
- -10 ... 50 °C
- IP 67



Image similaire



### Caractéristiques techniques

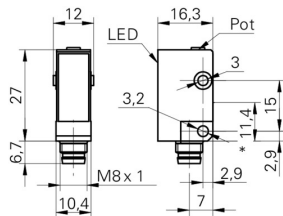
Données générales		Données électriques	
Fonction	Elimination de l'arrière plan	Consommation max. (sans charge)	30 mA
Version	Faisceau linéaire	Courant absorbé moyen	25 mA
Source lumineuse	Diode laser rouge, pulsée	Tension résiduelle Vd	< 1,8 VDC
Portée Tw	22 ... 130 mm	Fonction de commutation	Claire/sombre
Plage de détection Tb (Tw max)	3 ... 130 mm	Circuit de sortie	PNP
Plage de détection Tb (Tw min)	3 ... 22 mm	Courant de sortie	< 100 mA
Reproductibilité	< 0,2 mm du foyer laser	Protégé contre courts-circuits	Oui
Indication de fonctionnement	LED verte	Protégé contre inversion polarité	Oui, seulement alimentation
Indication réception	LED jaune	Données mécaniques	
Réglage de la portée de détection	Mécanique, 5 tours	Largeur / Diamètre	10,4 mm
Classe laser	1	Hauteur / Longueur	27 mm
Distance foyer	40 mm	Profondeur	16,3 mm
Longueur d'ondes	650 nm	Forme du boîtier	Parallélépipédique
Suppression influence réciproque	Oui	Matériau du boîtier	Plastique (ASA)
Données électriques		Face avant (optique)	PMMA
Temps d'activation / désactivation	< 0,25 ms	Version de raccordement	Connecteur M8 4-pôles
Plage de tension +Vs	11 ... 30 VDC	Conditions ambiantes	
		Classe de protection	IP 67
		Température de fonctionnement	-10 ... +50 °C

# OHDK 10P5150/S35A

Détecteurs réflex avec élimination de l'arrière-plan - miniature

Numéro d'article: 10164118

## Dessin d'encombrement



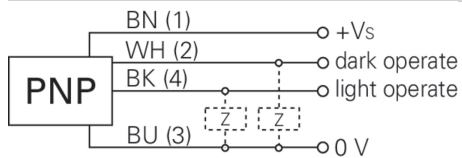
- \* axe émetteur

## Mise en garde

**CLASS 1 LASER  
PRODUCT**

IEC 60825-1/2014  
Complies with 21 CFR 1040.10 and  
1040.11 except for conformance with  
IEC 60825-1 Ed. 3., as described in  
Laser Notice No. 56, dated May 8, 2019

## Schéma de raccordement



## Progression du faisceau (typiquement)

