

产品一览

- 镜反射式传感器
- 7,5 m
- 脉冲PinPoint LED
- 推挽
- qTeach / 外部
- M12接头 · 4针
- -25 ... 60 °C
- IP 68/69K & proTect+



图片与实际产品相似



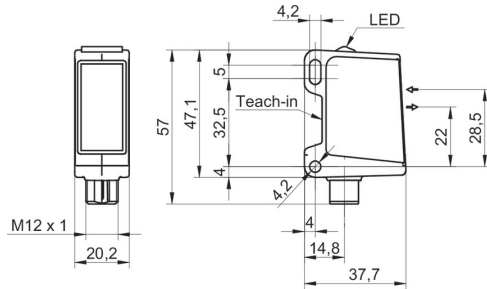
技术数据

基本参数		电气参数	
类型	镜反射式传感器	典型电流消耗	30 mA
特殊型号	防冲洗设计	压降 Vd	< 3 VDC
光源	脉冲PinPoint LED	输出功能	亮通 / 暗通 功能
实际感应范围 Sb	7,5 m	输出电路	推挽
额定感应范围 Sn	8 m	输出电流	< 100 mA
偏振滤光镜	是	短路保护	是
指示灯	黄色LED	反极性保护	是
上电指示灯	绿色LED	机械参数	
灵敏度调节	qTeach / 外部	宽度 / 直径	20,2 mm
波长	630 nm	高度 / 长度	47,2 mm
交互影响抑制	是	深度	37,7 mm
光轴校准	< 1°	类型	矩形
认证 / 证书	Ecolab	外壳材质	不锈钢 1.4404 (V4A)
电气参数		前端光学元件	PMMA
响应时间 / 释放时间	< 0,49 ms	连接方式	M12接头 · 4针
电源电压范围 +Vs	10 ... 30 VDC	环境条件	
最大电流消耗 (无负载)	40 mA	工作温度	-25 ... +60 °C
		防护等级	IP 68/69K & proTect+

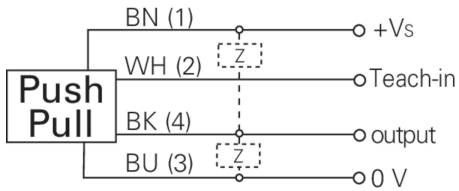
备注

- qTeach

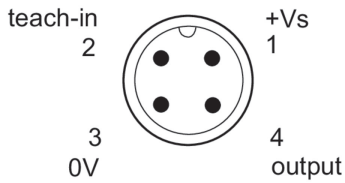
尺寸图



接线图



引脚分配



典型光束特性

