

O500W.GP-GW1J.PVO

Détecteurs réflex avec élimination de l'arrière-plan - washdown

Numéro d'article: 11125092

Vue d'ensemble

- Elimination de l'arrière plan
- 60 ... 400 mm
- LED PinPoint, pulsée
- push-pull
- Teach-in et IO-Link
- Connecteur M12 4-pôles
- -25 ... 60 °C
- IP 68/69K & proTect+



Image similaire



Caractéristiques techniques

Données générales

Fonction	Elimination de l'arrière plan
Exécution spéciale	Design washdown
Source lumineuse	LED PinPoint, pulsée
Portée Tw	60 ... 400 mm
Plage de détection Tb	30 ... 400 mm
Indication de fonctionnement	LED verte
Indication réception	LED jaune
Réglage de la portée de détection	Teach-in et IO-Link
Longueur d'ondes	630 nm
Suppression influence réciproque	Oui
Axe d'alignement optique	< 1°
Autorisations/certificats	Ecolab

Données électriques

Temps d'activation / désactivation	< 0,49 ms
Plage de tension +Vs	10 ... 30 VDC
Consommation max. (sans charge)	40 mA

Données électriques

Courant absorbé moyen	30 mA
Tension résiduelle Vd	< 3 VDC
Fonction de commutation	Claire/sombre
Circuit de sortie	Push-pull
Courant de sortie	< 100 mA
Protégé contre courts-circuits	Oui
Protégé contre inversion polarité	Oui

Données mécaniques

Largeur / Diamètre	20,2 mm
Hauteur / Longueur	47,2 mm
Profondeur	37,7 mm
Forme du boîtier	Parallélépipédique
Matériau du boîtier	Acier inoxydable 1.4404 (V4A)
Face avant (optique)	PMMA
Version de raccordement	Connecteur M12 4-pôles

Conditions ambiantes

Classe de protection	IP 68/69K & proTect+
Température de fonctionnement	-25 ... +60 °C

propos

- qTeach
- IO-Link: V1.1, fonctions de filtrage, verrouillage qTeach ajustable

O500W.GP-GW1J.PVO

Détecteurs réflex avec élimination de l'arrière-plan - washdown

Numéro d'article: 11125092

Dessin d'encombrement

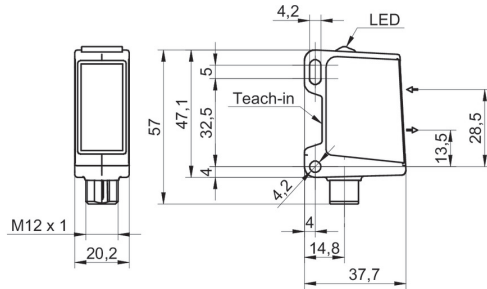
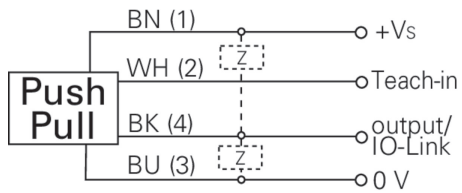
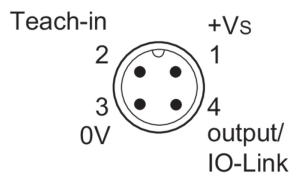


Schéma de raccordement



Repérage du connecteur



Progression du faisceau (typiquement)

