

Vue d'ensemble

- Détection fiable basée sur l'intensité énergétique
- Interface IO-Link indépendante de la sortie de commutation (Dual Channel)
- Options de paramétrage étendues et données de diagnostic supplémentaires
- Montage rapide au moyen d'inserts filetés M3 en acier inoxydable



Image similaire



Caractéristiques techniques

Données générales		Données électriques	
Fonction	Energétique	Protégé contre courts-circuits	Oui
Version	IO-Link dual channel	Protégé contre inversion polarité	Oui
Portée Tw	20 ... 200 mm	Interface de communication	
Plus petit objet détectable typ.	2 mm à 100 mm	Interface	IO-Link V1.1
Indication de fonctionnement	LED verte	Type de port IO-Link	Class A
Indication encrassement / réglage	Indication sortie clignotante	Baud	38,4 kBaud (COM 2)
Indication sortie	LED jaune	Temps de cycle	≥ 2,7 ms
Réglage de la portée de détection	IO-Link	Longueur des données process	32 Bit
Suppression influence réciproque	Oui	Structure des données de processus	Bit 0 = SSC1 (Présence) Bit 2 = Qualité Bit 3 = Alarme Bit 5 = SSC4 (Compteur) Bit 16-31 = 16 Bit Mensuration
Forme du faisceau	Point	Paramètres réglables	Point de commutation Filtres de temps Indicateurs d'état à LED Logique de sortie Circuit de sortie Compteur Désactiver l'élément capteur Fonction Find Me Mode Teach-in
Axe d'alignement optique	< 1,5°	Données supplémentaires	La puissance du signal Réserve de fonctionnement Cycles de fonctionnement Température du dispositif
Source lumineuse		Données mécaniques	
Source lumineuse	Diode lumière rouge, pulsée	Largeur / Diamètre	8 mm
Longueur d'ondes	644 nm	Hauteur / Longueur	25,1 mm
Données électriques		Profondeur	15,8 mm
Temps d'activation / désactivation	< 0,4 ms		
Jitter	< 0,21 ms		
Plage de tension +Vs	10 ... 30 VDC		
Consommation max. (sans charge)	45 mA (@ 10 VDC)		
Courant absorbé moyen	16 mA (@ 24 VDC)		
Tension résiduelle Vd	<2 VDC		
Fonction de commutation	Claire/sombre		
Circuit de sortie	Push-pull		
Courant de sortie	50 mA		

Caractéristiques techniques

Données mécaniques

Forme du boîtier	Parallélépipédique
Fixation	Manchon avec filetage M3 (Acier inoxydable)
Matériau boîtier	Plastique (ASA, PMMA)
Face avant (optique)	PMMA
Version de raccordement	Câble 4-pôles, 2 m

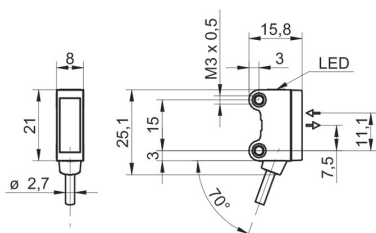
Données mécaniques

Caractéristiques du câble PVC / PVC 4 x 0,08 mm²

Conditions ambiantes

Classe de protection	IP 67
Température de fonctionnement	-25 ... +50 °C

Dessin d'encombrement



Signal de réception relatif

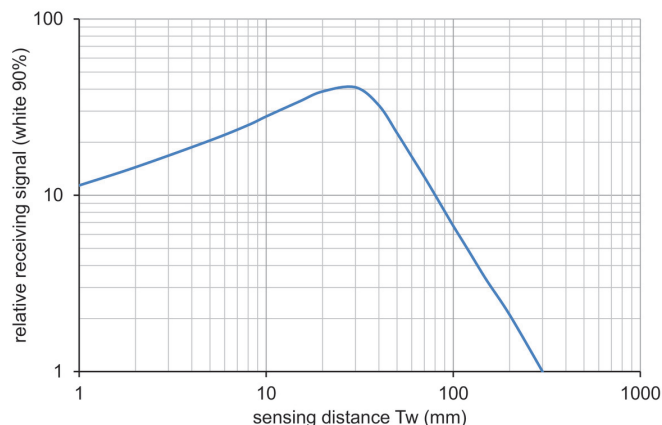
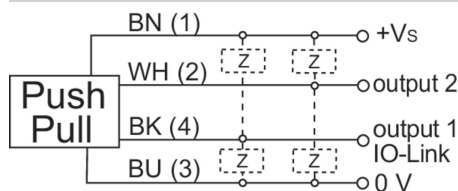


Schéma de raccordement



Progression du faisceau (typiquement)

