

## 产品一览

- 出色的可靠性和抗环境光干扰能力
- 堡盟PinPoint LED：精准聚焦的均匀小光斑
- IO-Link接口与开关量输出彼此独立（双重信号通道）
- 提供更多参数设置选项和各类诊断数据
- 搭配不锈钢间隔套的坚固型外壳



图片与实际产品类似



## 技术数据

### 基本参数

类型	背景抑制型
版本	IO-Link双重信号通道
感应距离 Tw	20 ... 120 mm
感应范围 Tb	3 ... 132 mm
上电指示灯	绿色LED
调节/镜头受污指示灯	闪烁的输出指示灯
输出指示灯	黄色LED
感应距离调节	IO-Link
交互影响抑制	是
光束类型	点激光
光轴校准	< 1.5°

### 光源

光源	脉冲PinPoint LED
波长	644 nm

### 电气参数

响应时间 / 释放时间	< 0,4 ms (高速模式)
Jitter	< 0,21 ms (高速模式)
电源电压范围 +Vs	10 ... 30 VDC
最大电流消耗 (无负载)	45 mA (@ 10 VDC)
典型电流消耗	16 mA (@ 24 VDC)
压降 Vd	<2 VDC
输出功能	亮通/暗通
输出电路	推挽式
输出电流	50 mA
短路保护	是
反极性保护	是

### 通信接口

接口	IO-Link V1.1
IO-Link端口类型	A级

### 通信接口

波特率	38.4 kBaud (COM 2)
周期时间	≥ 2,7 ms
过程数据长度	32 位
过程数据结构	位0 = SSC1 (有无) 位2 = 质量 位3 = 报警 位5 = SSC4 (计数器) 位16-31 = 16位测量值

### 参数可调

参数可调	开关点 开关迟滞 时间过滤器 LED状态指示灯 输出逻辑 输出电路 计数器 工作模式 停用传感器元件 “找到我”功能 自学习模式
------	--

### 其他数据

其他数据	过量增益 启动次数 设备温度
------	----------------------

### 机械参数

宽度 / 直径	8 mm
高度 / 长度	25,1 mm
深度	15,8 mm
类型	矩形
Mechanical mounting	光滑套筒 (不锈钢)
外壳材质	塑料 (ASA、PMMA)
前端光学元件	PMMA
连接方式	2米直接出线 · 4针
Cable characteristics	PVC / PVC 4 x 0,08 mm <sup>2</sup>

# O200.GP-GW2I.72CV/A014

Diffuse sensors with background suppression - miniature  
Article number: 11230668

## 技术数据

### 环境条件

防护等级

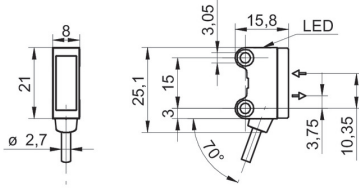
IP 67

### 环境条件

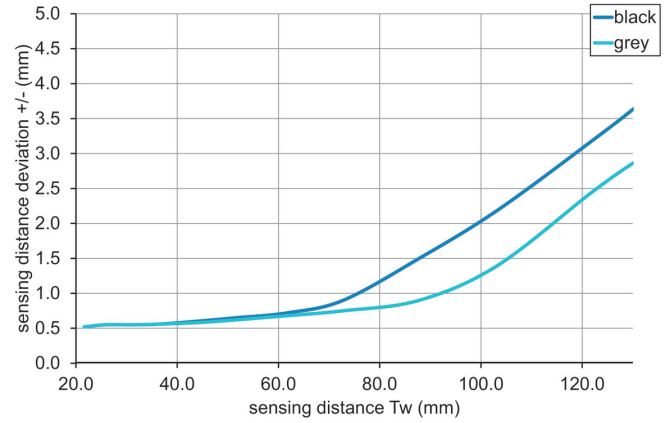
工作温度

-25 ... +50 °C

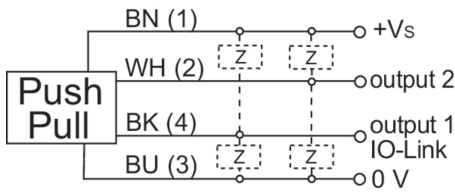
## 尺寸图



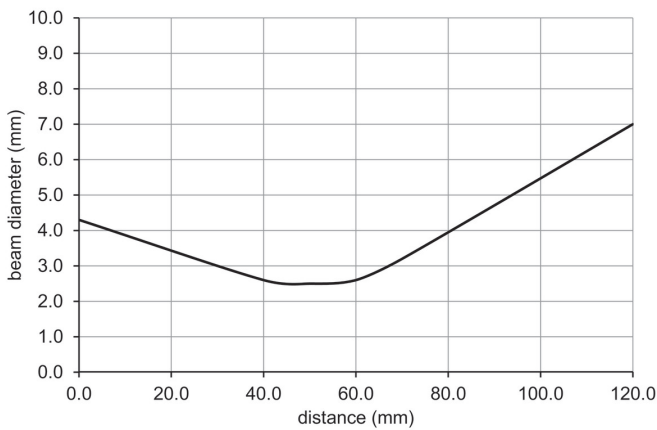
## 感应距离示意图



## 接线图



## 典型光束特性



## 迟滞曲线

