

Auf einen Blick

- Einzigartig zuverlässig und extrem unempfindlich gegenüber Fremdlicht
- Baumer PinPoint LED: Kleiner, homogener Lichtfleck mit scharfen Kanten
- Vom Schaltausgang unabhängige IO-Link-Schnittstelle (Dual Channel)
- Erweiterte Parametrierungsmöglichkeiten und zusätzliche Diagnose-daten
- Robustes Gehäuse mit Distanzhülsen aus Edelstahl



Abbildung ähnlich



Technische Daten

Allgemeine Daten

Funktion	Hintergrundausblendung
Ausführung	IO-Link dual channel
Tastweite Tw	20 ... 120 mm
Tastbereich Tb	3 ... 132 mm
Betriebsanzeige	LED grün
Anzeige Verschm. / Einst.	Ausgangsanzeige blinkend
Ausgangsanzeige	LED gelb
Tastweiteneinstellung	IO-Link
Unterdrückung gegenseitiger Beeinflussung	Ja
Strahlform	Punkt
Ausrichtung optische Achse	< 1,5°

Lichtquelle

Lichtquelle	PinPoint LED gepulst
Wellenlänge	644 nm

Elektrische Daten

Ansprech- / Abfallzeit	< 0,4 ms (High Speed Mode)
Jitter	< 0,21 ms (High Speed Mode)
Betriebsspannungsbereich +Vs	10 ... 30 VDC
Stromaufnahme max. (ohne Last)	45 mA (@ 10 VDC)
Stromaufnahme mittel	16 mA (@ 24 VDC)
Spannungsabfall Vd	<2 VDC
Schaltfunktion	Hell- / Dunkelschaltung
Ausgangsschaltung	Gegentakt
Ausgangsstrom	50 mA
Kurzschlussfest	Ja
Verpolungsfest	Ja

Kommunikationsschnittstelle

Schnittstelle	IO-Link V1.1
IO-Link Porttyp	Class A
Baudrate	38,4 kBaud (COM 2)
Zykluszeit	≥ 2,7 ms
Prozessdatenlänge	32 Bit
Prozessdatenstruktur	Bit 0 = SSC1 (Anwesenheit) Bit 2 = Qualität Bit 3 = Alarm Bit 5 = SSC4 (Zähler) Bit 16-31 = 16 Bit Messwert

Einstellbare Parameter

- Schaltpunkte
- Schalthysterese
- Zeitfilter
- LED Zustandsanzeigen
- Ausgangslogik
- Ausgangsschaltung
- Zähler
- Betriebsmodus
- Sensorelement deaktivieren
- Find Me Funktion
- Teach-in Modus

Zusätzliche Daten

- Funktionsreserve
- Schaltzyklen
- Gerätetemperatur

Mechanische Daten

Breite / Durchmesser	8 mm
Höhe / Länge	25,1 mm
Tiefe	15,8 mm
Bauform	Quaderförmig
Befestigung	Hülse glatt (Stahl rostfrei)
Gehäusematerial	Kunststoff (ASA, PMMA)
Frontscheibe	PMMA
Anschlussart	Kabel 4-Pol, 2 m

Technische Daten

Mechanische Daten

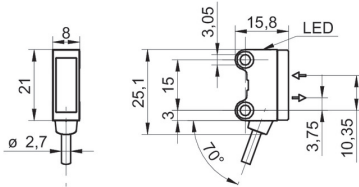
Kabel Kennwerte PVC / PVC 4 x 0,08 mm²

Umgebungsbedingungen

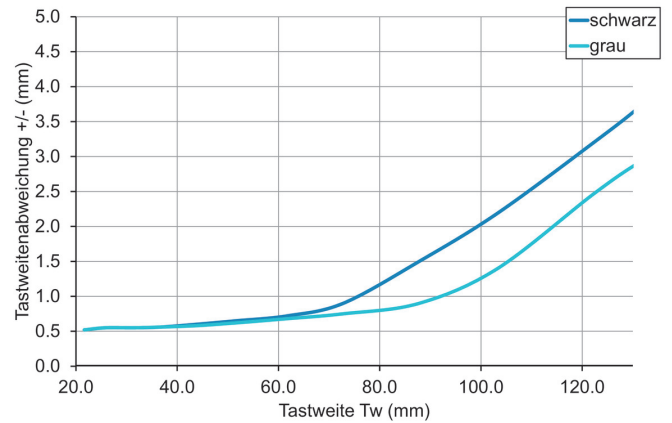
Schutzart IP 67

Arbeitstemperatur -25 ... +50 °C

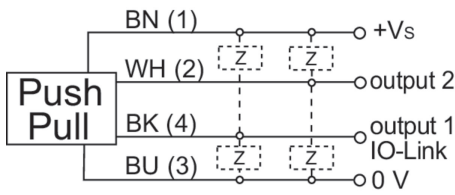
Masszeichnung



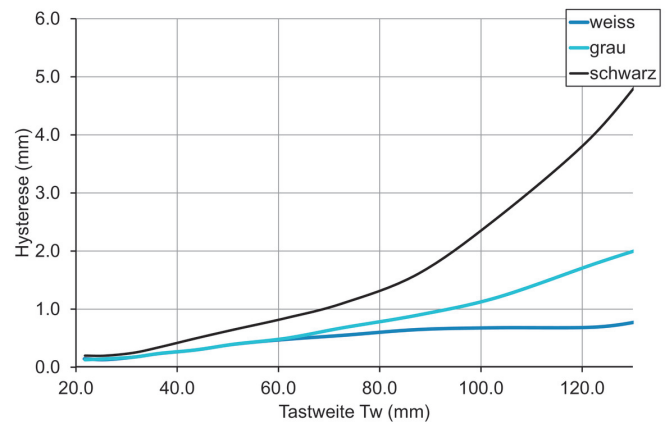
Tastweitendiagramm



Anschlussbild



Hysteresekurve



Strahlverlauf (typisch)

