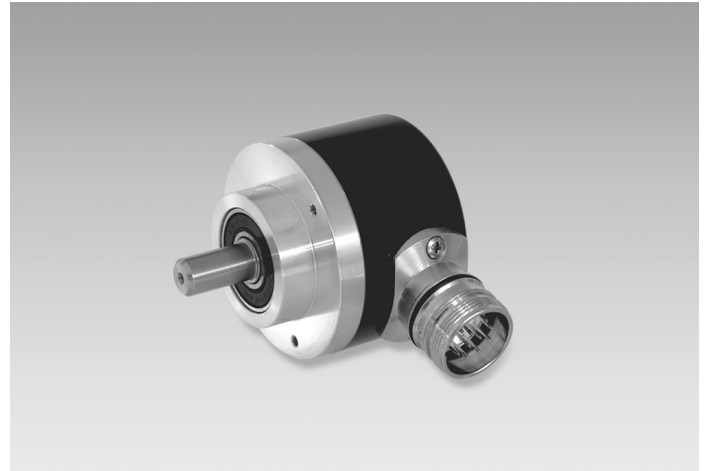


ITD 21 B14 Y11

Vollwelle $\varnothing 10$ mm mit Klemmflansch
1000...6000 Impulse pro Umdrehung

Auf einen Blick

- Drehgeber mit Vollwelle $\varnothing 10$ mm
- Bis 6000 Impulse pro Umdrehung
- Optisches Abtastprinzip
- Zentriersitz $\varnothing 36$ mm, Befestigungslochkreis $\varnothing 48$ mm
- Industriestandard
- TTL- oder HTL-Ausgangssignale
- Flanschdose radial



Technische Daten

Technische Daten - elektrisch

Betriebsspannung	5 VDC ± 5 % 8...30 VDC
Verpolungsfest	Ja
Betriebsstrom ohne Last	≤ 100 mA
Impulse pro Umdrehung	1000 ... 6000
Referenzsignal	Nullimpuls, Breite 90°
Abtastprinzip	Optisch
Ausgabefrequenz	≤ 300 kHz (TTL) ≤ 160 kHz (HTL)
Ausgangssignale	A, B, N + invertiert
Ausgangsstufen	TTL Leitungstreiber (kurzschlussfest) HTL Gegentakt (kurzschlussfest)
Störfestigkeit	EN 61000-6-2
Störaussendung	EN 61000-6-3

Technische Daten - mechanisch

Baugröße (Flansch)	$\varnothing 58$ mm
Wellenart	$\varnothing 10$ mm Vollwelle (Klemmflansch)

Technische Daten - mechanisch

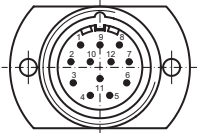
Zulässige Wellenbelastung	≤ 40 N axial ≤ 60 N radial
Flansch	Klemmflansch
Schutzart EN 60529	IP 65
Betriebsdrehzahl	≤ 12000 U/min
Anlaufdrehmoment	$\leq 0,01$ Nm ($+20$ °C)
Werkstoff	Gehäuse: Aluminium, schwarz, pulverbeschichtet Welle: Stahl rostfrei
Betriebstemperatur	$-20...+70$ °C $-20...+100$ °C
Relative Luftfeuchte	90 % nicht betauend
Widerstandsfähigkeit	EN 60068-2-6 Vibration 10 g, 55-2000 Hz EN 60068-2-27 Schock 30 g, 11 ms
Anschluss	Stecker M23 Typ 2, 12-polig
Masse ca.	270 g

Optional

- Erweiterter Betriebstemperaturbereich

Anschlussbelegung

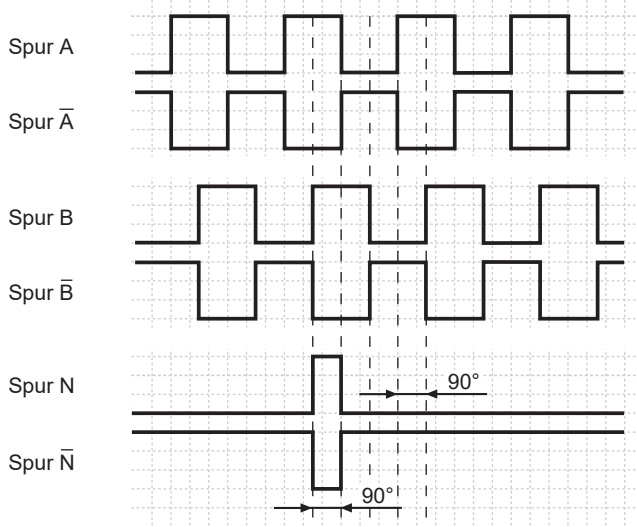
Stecker	Belegung
Pin 5	Spur A
Pin 6	Spur A inv.
Pin 8	Spur B
Pin 1	Spur B inv.
Pin 3	Spur N
Pin 4	Spur N inv.
Pin 12	UB
Pin 10	GND
Pin 2	UB-Sensor
Pin 11	GND-Sensor
Pin 9	-
Pin 7	-



Ausgangssignale

Drehrichtung im Uhrzeigersinn bei Blick auf die Anbauseite.

NI-Ausgangssignale

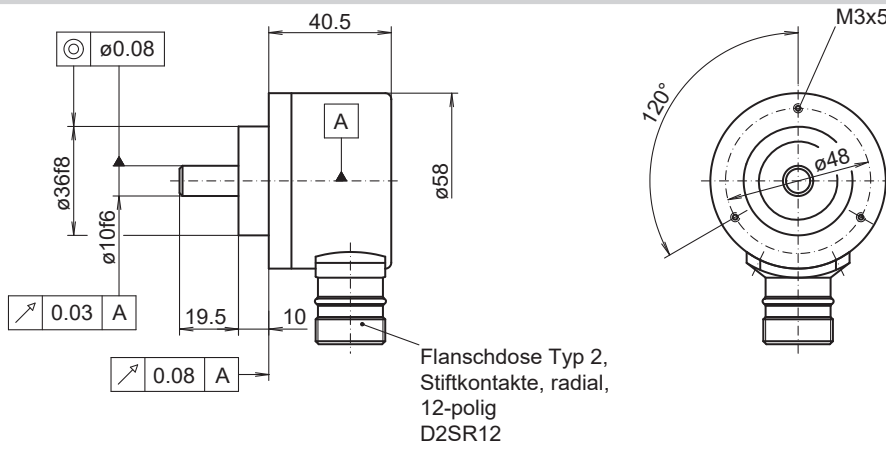


Schaltpegel

Ausgänge	Linedriver
Ausgangspegel High	$\geq 2,4$ V
Ausgangspegel Low	$\leq 0,5$ V
Belastung	≤ 70 mA

Ausgänge	Gegentakt kurzschlussfest
Ausgangspegel High	$\geq UB - 3$ V
Ausgangspegel Low	$\leq 1,5$ V
Belastung	≤ 70 mA

Abmessungen



ITD 21 B14 Y11

 Vollwelle ø10 mm mit Klemmflansch
 1000...6000 Impulse pro Umdrehung

Typenschlüssel

Produkt	ITD 21 B14 Y11	#####	#	NI	D2SR12	#	10	IP65
	ITD 21 B14 Y11							
Impulszahl								
1000		1000						
1024		1024						
1200		1200						
1250		1250						
1440		1440						
1500		1500						
1800		1800						
2000		2000						
2048		2048						
2500		2500						
3000		3000						
3600		3600						
4000		4000						
4096		4096						
5000		5000						
6000		6000						
Betriebsspannung / Signale								
5 VDC / TTL-Pegel, Linedriver				T				
8...30 VDC / HTL-Pegel, Gegentakt				H				
8...30 VDC / TTL-Pegel, Linedriver				R				
Ausgangssignale								
A, A inv, B, B inv, N, N inv				NI				
Anschluss								
Flanschdose Typ 2, Stiftkontakte, radial, 12-polig					D2SR12			
Betriebstemperatur								
-20...+70 °C							S	
-20...+100 °C							E	
Flansch / Vollwelle								
Klemmflansch / ø10 mm								10
Schutzart								
IP 65								IP65