

**产品要点**

- 0 ... 2 mm
- 电压输出
- 引线接头 PVC M8, L=200 mm
- 10 ... 60 °C
- IP 67



图片与实际产品类似



**技术数据**

**基本参数**

安装方式	齐平
测量距离 Sd	0 ... 2 mm
分辨率	< 0,001 mm (静态) < 0,005 mm (动态)
重复精度	0,02 mm
线性误差	± 120 µm
温漂	±5% FS

**电气参数**

响应时间 ( 出厂特性 )	< 1 ms
电源电压范围 +Vs	12 ... 30 VDC
最大电流消耗 ( 无负载 )	8 mA
输出电路	Analog 0 ... 10 VDC
负载电阻	> 4000 Ohm
短路保护	是
反极性保护	是

**机械参数**

类型	矩形
感应面材质	PBT
外壳材质	压铸锌镀镍
尺寸	8 mm
外壳长度	16 mm
连接方式	M8 引线接头 · PVC · L=200 mm

**机械参数**

最大紧固扭矩	0,8 Nm
--------	--------

**环境条件**

工作温度	10 ... +60 °C
防护等级	IP 67

**电缆**

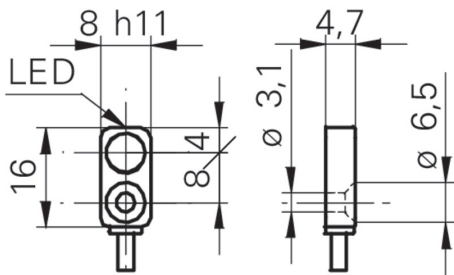
Head A: Connection	M8
Head A: Gender	公
Head A: Angle cable outlet	0°
Head A: Coding	A
Head A: No. of poles	3
Head A: Shielded	无
Head A: Degree of protection	IP65, IP66K, IP67
Cable length	200 mm
Length tolerance	+ 10 % - 0 %
Shielded	无
External sheath: Material	PVC
Cable diameter	2,4 mm
AWG	28
Wire cross section	0.08 mm <sup>2</sup>

2024-11-29 指定的产品特性或功能和技术数据不代表或暗示任何保证。技术参数如有变更，恕不另行通知。

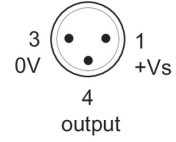
**备注**

- 超扁平外壳
- M3 螺纹通孔
- 标准电缆长度 200 mm (L)

**尺寸图**

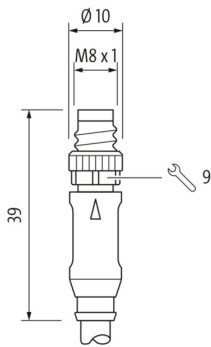


**引脚定义**



**多种集成方式**

**尺寸 连接器**



**接线图**

