

GIM140R - 2 directions, analogique

 Bidirectionnel, plage de mesure jusqu'à $\pm 60^\circ$

Analogique

Vue d'ensemble

- Boîtier 48 mm
- Liaison série Analogique
- Principe de mesure capacitifs MEMS
- Plage de mesure bidirectionnelle jusqu'à $\pm 60^\circ$
- Boîtier aluminium
- Protection IP 67/IP 69K
- Raccordement câble
- Teach input for adjustment of zero position



Caractéristiques techniques

Caractéristiques électriques

Alimentation	8...30 VDC 12...30 VDC
Protection contre l'inversion de polarité	Oui
Protection court-circuit	Oui
Courant de service typ.	8 mA (24 VDC, sans charge, sortie de tension) 12 mA (sans charge, sortie courant)
Interface	Analogique (4...20 mA / 0,5...4,5 V / 0...10 V)
Résistance de charge	Entre Out/0 V ≥ 3 k Ω / sortie tension 270 Ω / 10 VDC (500 Ω / 15 VDC) / sortie courant
Plage de mesure	$\pm 10^\circ / \pm 30^\circ / \pm 45^\circ / \pm 60^\circ$
Résolution	0,05 $^\circ$
Précision (+25 $^\circ$ C)	$\pm 0,4^\circ$
Principe de détection	Technologie MEMS
Immunité	EN 61000-6-2

Caractéristiques électriques

Emission	EN 61000-6-3
Paramètres programmables	Préréglage
Fonction de diagnostique	Surveillance de la plage de mesure

Caractéristiques mécaniques

Dimensions L x H x P	48 x 14 x 45 mm
Protection EN 60529	IP 67 / IP 69K
Matière	Boîtier: aluminium, anodisé
Protection contre la corrosion	ISO 9227:2017 brouilla. salins selon ISO 12944-6:1998 C5-M (CX)
Température d'utilisation	-40...+85 $^\circ$ C
Résistance	EN 60068-2-6 Vibrations 10 g, 10-2000 Hz EN 60068-2-27 Choc 50 g, 11 ms
Poids	50 g
Raccordement	Câble 0,3 m, radial

Option

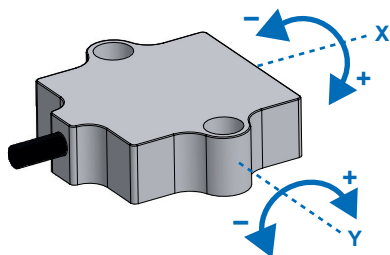
- Sortie analogique avec surveillance de la plage de mesure

GIM140R - 2 directions, analogique

Bidirectionnel, plage de mesure jusqu'à $\pm 60^\circ$

Analogique

Montage



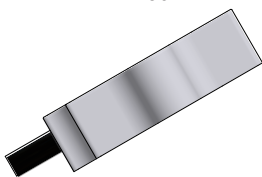
Les inclinomètres bidirectionnels doivent toujours être montés à l'horizontal. La plaque de fixation peut être au-dessus ou en dessous du boîtier bus.

Le capteur de l'inclinomètre délivre simultanément deux valeurs d'inclinaisons suivant les axes X et Y. A la livraison, le capteur mesure les inclinaisons suivant les deux axes et dans la plage de mesure sélectionnée, par exemple $\pm 30^\circ$, les points zéros correspondent à une horizontalité parfaite.

Y = 0°



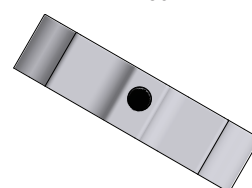
Y = -30°



X = +30°



X = +30°



Repérage du connecteur

Câble

Couleur	Signaux	Description
Blanc	0 V	Alimentation
Brun	+Vs	Alimentation
Vert	Out_X	Sortie
Jaune	Out_Y	Sortie
Gris	Teach	Sortie teach

Données de câbles: 5 x 0,5 mm²

GIM140R - 2 directions, analogique

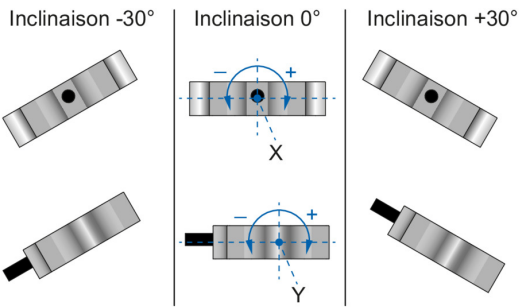
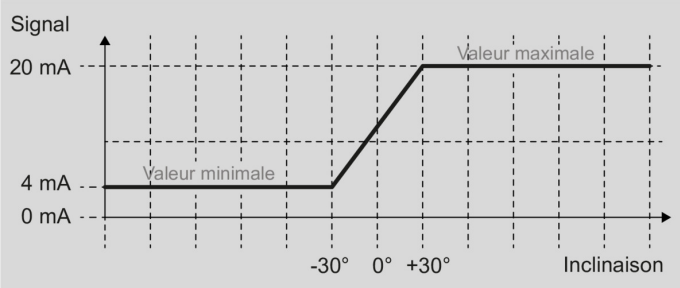
Bidirectionnel, plage de mesure jusqu'à $\pm 60^\circ$

Analogique

Signaux de sortie

Sortie analogique

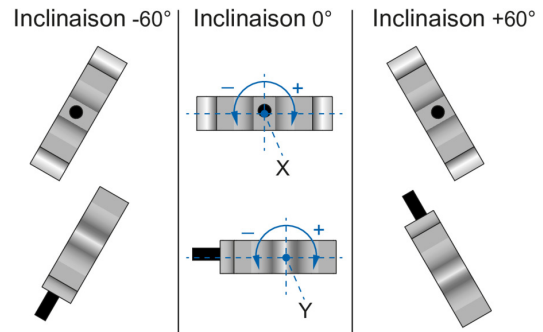
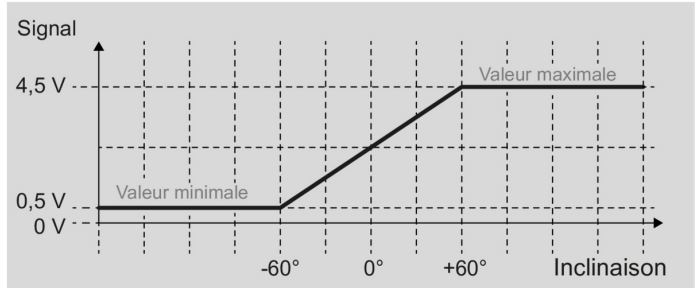
Plage de mesure $-30^\circ \dots +30^\circ$



Signaux de sortie

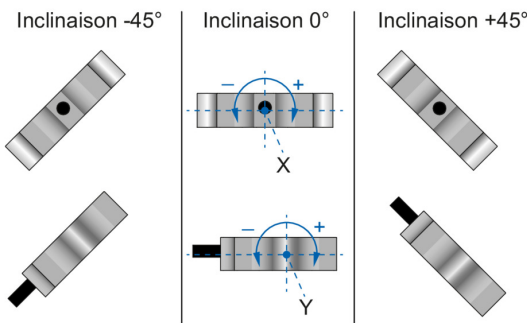
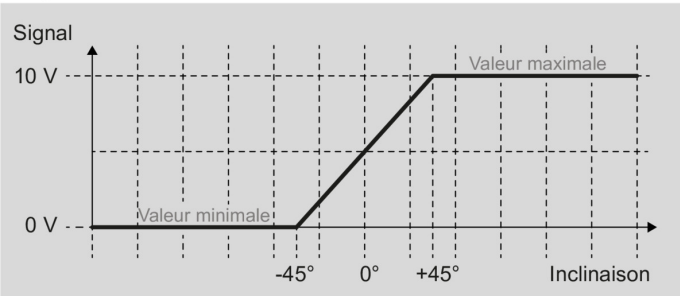
Sortie analogique

Plage de mesure $-60^\circ \dots +60^\circ$



Sortie analogique

Plage de mesure $-45^\circ \dots +45^\circ$



GIM140R - 2 directions, analogique

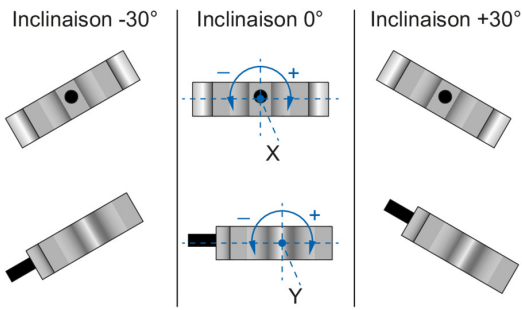
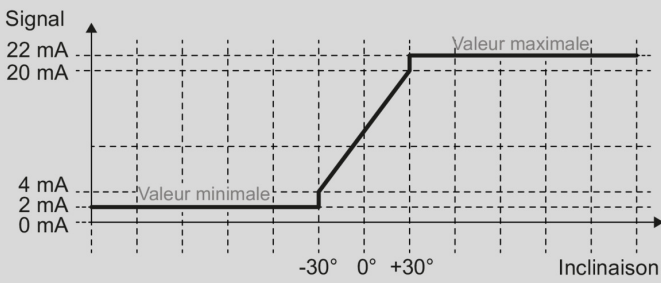
Bidirectionnel, plage de mesure jusqu'à $\pm 60^\circ$

Analogique

Signaux de sortie

Sortie analogique avec surveillance de la plage de mesure

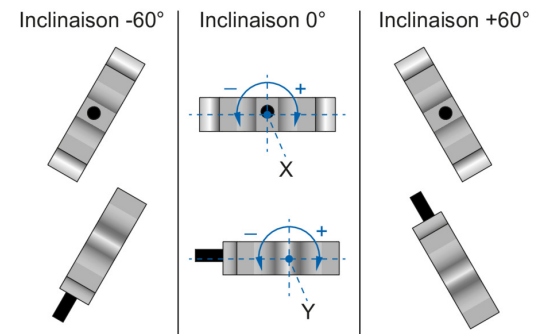
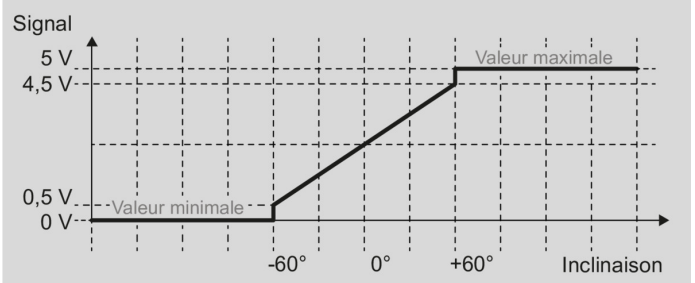
Plage de mesure $-30...+30^\circ$



Signaux de sortie

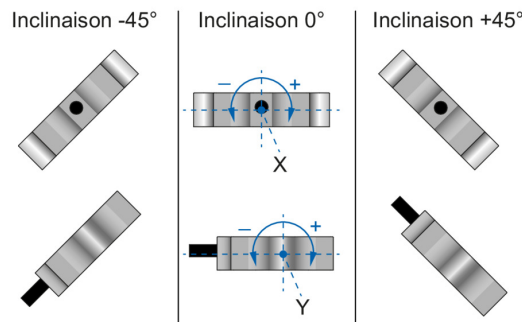
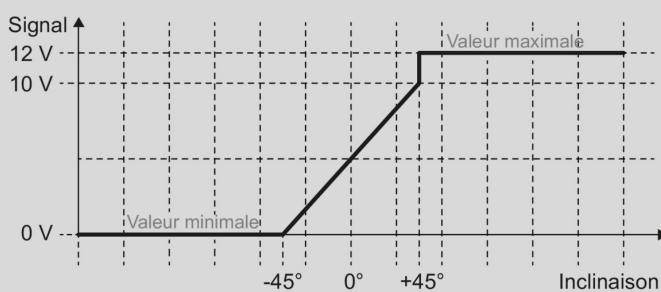
Sortie analogique avec surveillance de la plage de mesure

Plage de mesure $-60...+60^\circ$



Sortie analogique avec surveillance de la plage de mesure

Plage de mesure $-45...+45^\circ$



Niveaux électriques

Entrée Teach-in

Niveau haut	>2,1 V
Niveau bas	<1 V
Maximum	+Vs

Procédure Teach

La fonction Teach-in permet une mise en service rapide et simple sur le terrain.

ZERO

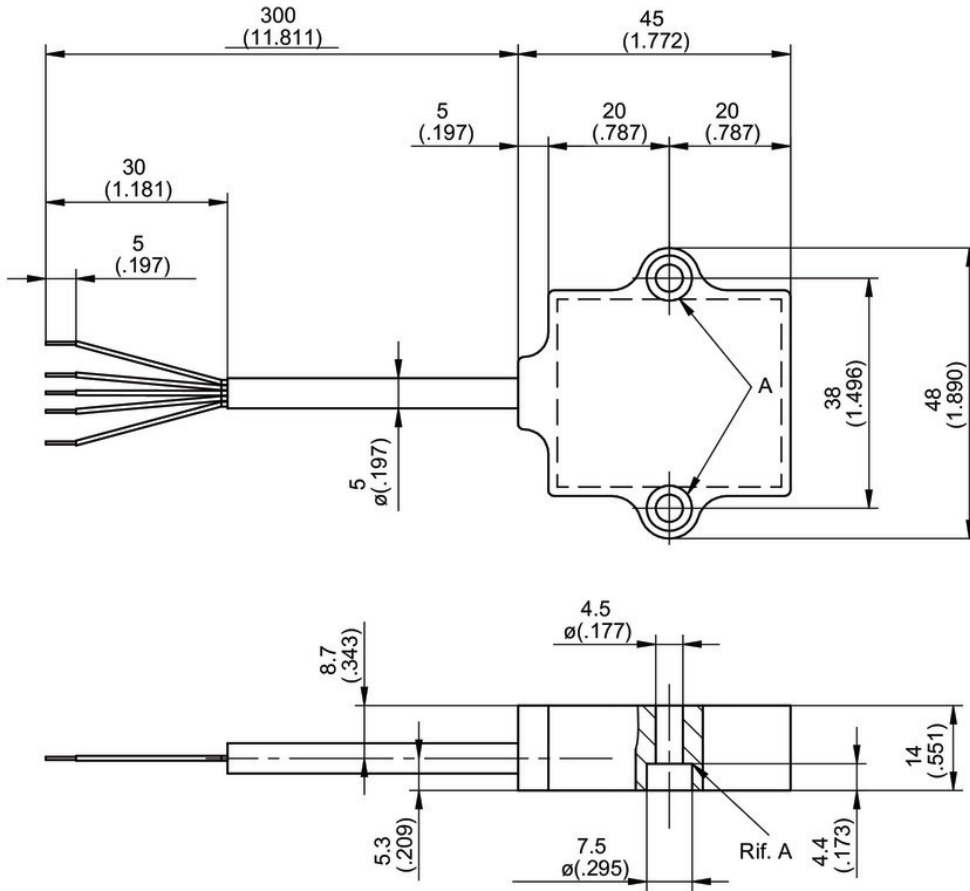
- Mettre le inclinomètre à la position prévue pour la position ZERO.
- Régler l'entrée Teach-in sur $5 < t < 10$ secondes au niveau haut.

GIM140R - 2 directions, analogique

Bidirectionnel, plage de mesure jusqu'à $\pm 60^\circ$

Analogique

Dimensions



GIM140R - 2 directions, analogique

 Bidirectionnel, plage de mesure jusqu'à $\pm 60^\circ$

Analogique

Référence de commande

GIM140R - M 2 ### . K ## . A #####

Produit

GIM140R

Boîtier

Métal

M

Nombre des dimensions

2 dimensions, boîtier horizontal

2

Plage de mesure

 $\pm 10^\circ$ (Analogique avec remise à zéro)

10

 $\pm 30^\circ$ (Analogique avec remise à zéro)

30

 $\pm 45^\circ$ (Analogique avec remise à zéro)

45

 $\pm 60^\circ$ (Analogique avec remise à zéro)

60

Raccordement

 Câble 0,3 m, Standard 5x0,5 mm²

K

Alimentation / Liaison série

8...30 VDC / Analogique 0,5...4,5 VDC

V3

12...30 VDC / Analogique 0...10 VDC

V6

12...30 VDC / Analogique 4...20 mA

C0

Température d'utilisation

-40...+85 °C

A

Option

Sans option

Signal de sortie avec surveillance de la plage de mesure (Analogique)

/4822

Accessoires

Accessoires de programmation

11084376

ZTEST-ALL.ANALOG