

Vue d'ensemble

- Diode lumière rouge, pulsée
- NPN
- Teach-in
- Connecteur M8 4-pôles
- -20 ... 55 °C
- IP 40



Image similaire



Caractéristiques techniques

Données générales

Source lumineuse	Diode lumière rouge, pulsée
Indication réception	Affichage 2 x 4-digit
Indication sortie	LED jaune
Réglage	Teach-in
Longueur d'ondes	645 nm
Suppression influence réci-proque	Oui

Données électriques

Temps d'activation / désac-tivation	0,25 ... 1 ms (réglable)
Plage de tension +Vs	10,8 ... 26,4 VDC
Consommation max. (sans charge)	30 mA
Tension résiduelle Vd	<2,1 VDC
Fonction de commutation	Claire/sombre commutable
Retardement à l'enclenche-ment/au déclenchement	1 ... 5000 ms

Données électriques

Circuit de sortie	NPN
Courant de sortie	100 mA
Protégé contre courts-cir-cuits	Oui
Protégé contre inversion polarité	Oui

Données mécaniques

Largeur / Diamètre	10 mm
Hauteur / Longueur	33,8 mm
Profondeur	70,2 mm
Forme du boîtier	Parallélépipédique
Matériau boîtier	Polycarbonate/ABS
Version de raccordement	Connecteur M8 4-pôles

Conditions ambiantes

Température de fonctionne-ment	-20 ... +55 °C
Classe de protection	IP 40

Dessin d'encombrement

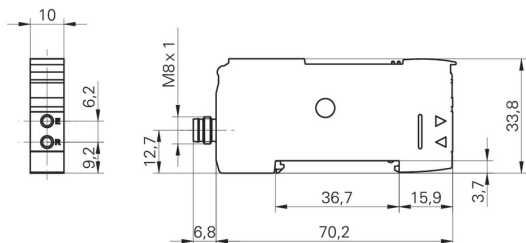
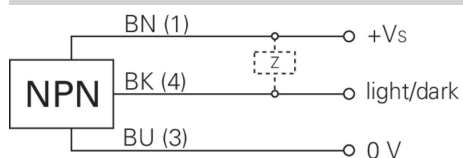


Schéma de raccordement



Accessoires

Accessoires de montage

10159806

Equerre de montage pour amplificateurs de fibre optique Série 60, 66, 67, 80