

## Auf einen Blick

- Rotlicht-Diode gepulst
- NPN
- Potentiometer 270°
- Stecker M8
- -25 ... 55 °C
- IP 40



Abbildung ähnlich



## Technische Daten

### Allgemeine Daten

Lichtquelle	Rotlicht-Diode gepulst
Empfangsanzeige	LED gelb
Anzeige Verschm. / Einst.	Empfangsanzeige blinkend
Einstellung	Potentiometer 270°
Wellenlänge	660 nm
Unterdrückung gegenseitiger Beeinflussung	Ja

### Elektrische Daten

Ansprech- / Abfallzeit	< 1 ms
Betriebsspannungsbereich +Vs	10 ... 30 VDC
Stromaufnahme max. (ohne Last)	30 mA
Stromaufnahme mittel	20 mA
Spannungsabfall Vd	<1,8 VDC

### Elektrische Daten

Schaltfunktion	Hell- / Dunkelschaltung
Ausgangsschaltung	NPN
Ausgangsstrom	100 mA
Kurzschlussfest	Ja
Verpolungsfest	Ja

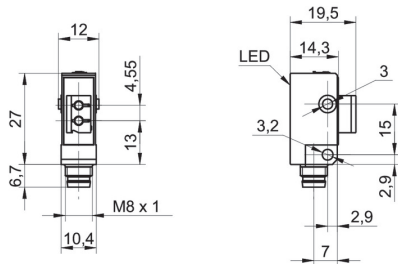
### Mechanische Daten

Breite / Durchmesser	10,4 mm
Höhe / Länge	27 mm
Tiefe	14 mm
Bauform	Quaderförmig
Gehäusematerial	Kunststoff (ASA)
Anschlussart	Stecker M8 4-Pol

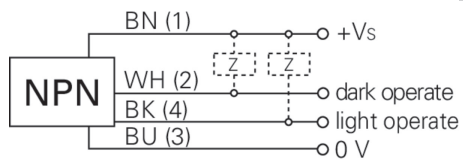
### Umgebungsbedingungen

Arbeitstemperatur	-25 ... +55 °C
Schutzart	IP 40

**Masszeichnung**



**Anschlussbild**



**Zubehör**

**Montagezubehör**

10150326	10150326
10114501	10114501
10133792	10133792
10162083	10162083
10118798	10118798