

#### Vue d'ensemble

- Type réflex
- Portée jusqu'à 210 mm
- Tête de détection parallélépipédique 10 mm, rideau lumineux 8 mm
- Gaine plastique 25 cm de long
- Température de fonctionnement jusqu'à +70 °C
- Pour détecteurs à fibre optique robustes FVDM 15

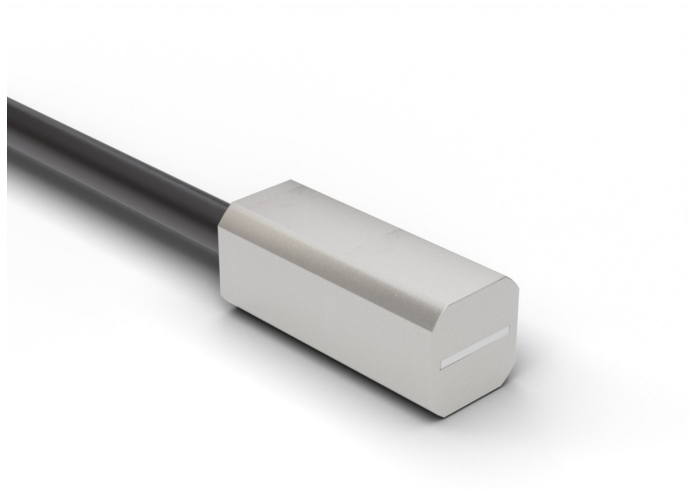


Image similaire

#### Caractéristiques techniques

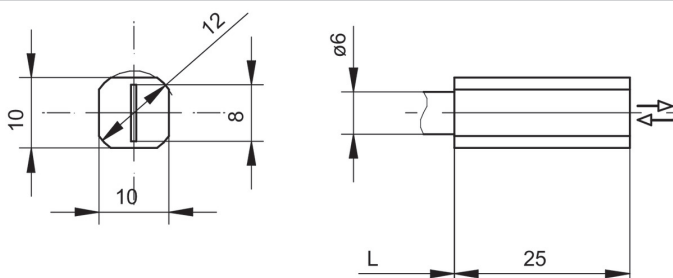
##### Données générales

Propriétés spéciale	Array (fin rideau lumineux)
Operating principle	Type réflex
Portée Tw	210 mm
Tête de fibre optique	Parallélépipédique
Température de fonctionnement	-25 ... +70 °C
Angle de sortie	60°
Fibres optiques à raccourcir à la longueur voulue	Non
Lentille intégrée	Non
Lentille adaptable	Non
Compatibilité à la lumière infrarouge (1450 nm)	Oui

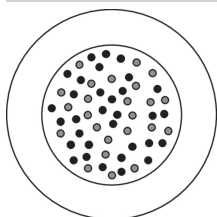
##### Données mécaniques

Largeur / Diamètre (tête)	10 mm
Hauteur / Longueur (tête)	25 mm
Profondeur (tête)	16
Matériau (tête)	Aluminium
Bending radius (fixed)	18 mm
Bending radius (mobile)	36 mm
Diamètre gaine extérieure	6 mm
Matériau gaine extérieure	PUR
Section transversale fibres	3 mm <sup>2</sup>
Matériau (fibres optiques)	Verre
Longueur (fibres optiques)	25 cm

#### Dessin d'encombrement



#### Arrangement des fibres



## Accessoires

### Détecteur fibre optique approprié

10234639	FVDM 15N5103
10122368	FVDM 15N5103/S14
10234520	FVDM 15P5103
10239451	FVDM 15P5103/S14
10234519	FVDM 15P5130
10124952	FVDM 15P5130/S14

### Accessoires de montage

10103230	Ecrou d'adaptation de rechange pour Série 15
----------	--