

Vue d'ensemble

- Type barrière simple
- Portée de service jusqu'à 500 mm
- Tête de détection cylindrique avec filetage M4
- Gaine métallique 50 cm de long
- Température de fonctionnement jusqu'à +250 °C
- Pour détecteurs à fibre optique robustes FVDM 15



Image similaire



Caractéristiques techniques

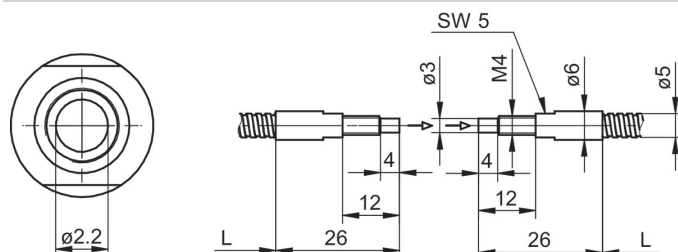
Données générales

Operating principle	Type barrière simple
Portée de service Sb	500 mm
Tête de fibre optique	Cylindrique avec filetage
Température de fonctionnement	-25 ... +250 °C
Angle de sortie	60°
Fibres optiques à raccourcir à la longueur voulue	Non
Lentille intégrée	Non
Lentille adaptable	Oui
Compatibilité à la lumière infrarouge (1450 nm)	Oui
Plus petit objet détectable	0,1 mm

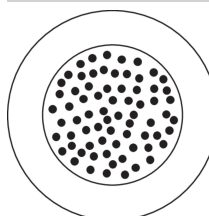
Données mécaniques

Largeur / Diamètre (tête)	4 mm
Hauteur / Longueur (tête)	26 mm
Matériau (tête)	Laiton
Filetage	M4 x 0,7
Bending radius (fixed)	15 mm
Bending radius (mobile)	30 mm
Diamètre gaine extérieure	5 mm
Matériau gaine extérieure	Laiton chromé
Section transversale fibres	4 mm ²
Matériau (fibres optiques)	Verre
Longueur (fibres optiques)	50 cm

Dessin d'encombrement



Arrangement des fibres



Accessoires

Détecteur fibre optique approprié

10234639	FVDM 15N5103
10122368	FVDM 15N5103/S14
10234520	FVDM 15P5103
10239451	FVDM 15P5103/S14
10234519	FVDM 15P5130
10124952	FVDM 15P5130/S14

Accessoires

Accessoires de montage

10103230	Ecrou d'adaptation de rechange pour Série 15
----------	--

Lentilles et composants

10119909	Doubling lens M4 increases the actual range (paires)
----------	--