

**Auf einen Blick**

- Einweg-Typ
- Betriebsreichweite bis zu 500 mm
- Quaderförmiger Tastkopf 10 mm, Array-Breite 8 mm
- Metallmantel 50 cm lang
- Arbeitstemperatur bis zu +250 °C
- Für robuste Lichtleiter-Sensoren FZAM 18

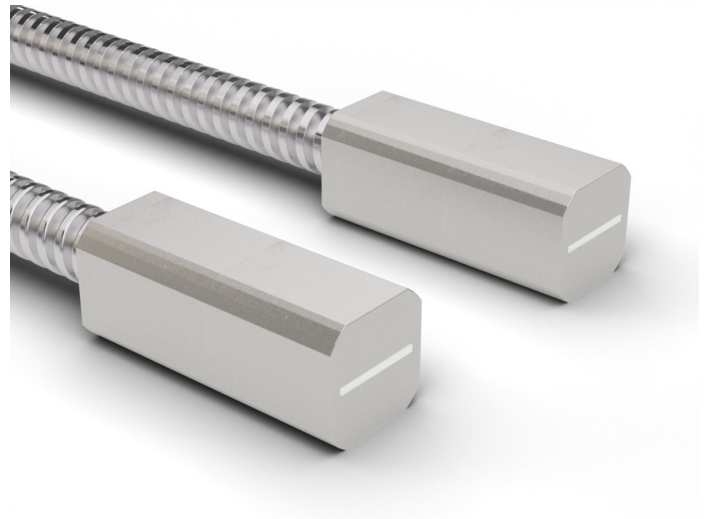


Abbildung ähnlich

**Technische Daten**

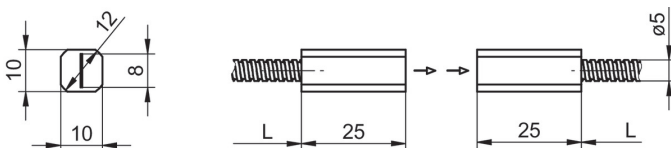
**Allgemeine Daten**

Besondere Eigenschaften	Array (feiner Lichtvorhang)
Funktionsprinzip	Einweg-Typ
Betriebsreichweite Sb	500 mm
Lichtleiterkopf	Quaderförmig
Arbeitstemperatur	-25 ... +250 °C
Austrittswinkel	60°
Lichtleiter kürzbar	Nein
Integrierte Linse	Nein
Adaptierbare Vorsatzlinse	Nein
Kompatibilität mit Infrarotlicht (1450 nm)	Ja
Kleinste erfassbare Objekt	0,1 mm

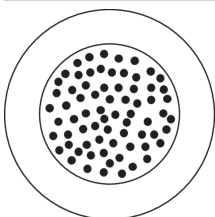
**Mechanische Daten**

Arraybreite	8 mm
Breite / Durchmesser (Kopf)	10 mm
Höhe / Länge (Kopf)	25 mm
Tiefe (Kopf)	16 mm
Material (Kopf)	Aluminium
Biegeradius (statisch)	15 mm
Biegeradius (flexibler Einsatz)	30 mm
Durchmesser Aussenmantel	5 mm
Material Aussenmantel	Messing verchromt
Material (Lichtleiter)	Glas
Länge (Lichtleiter)	50 cm

**Masszeichnung**



**Faseranordnung**



**Betriebsreichweiten-Diagramm**

Sensor	ActuaRange Sb [mm]
FZAM 30x5004	
FZAM 30x5001	
FZAM 18x1150 & FZAM 18x6460	500
FZAM 18x1155	310

**Zubehör****Passende Lichtleiter-Sensoren**

10129020	FZAM 18N1150
10129021	FZAM 18N1150/S14
10129023	FZAM 18N1155
10128874	FZAM 18N6460
10128875	FZAM 18N6460/S14
10127712	FZAM 18P1150
10128111	FZAM 18P1150/S14
10127711	FZAM 18P1155
10128118	FZAM 18P6460
10127710	FZAM 18P6460/S14

**Montagezubehör**

10101958	Justierplättchen Serie 18
----------	---------------------------