

## FSE 100A1006

Câble à fibres optiques en verre

Numéro d'article: 10221039

### Vue d'ensemble

- Type barrière simple
- Portée de service jusqu'à 860 mm
- Tête de détection cylindrique avec filetage M4
- Gaine plastique 100 cm de long
- Température de fonctionnement jusqu'à +70 °C
- Pour détecteurs à fibre optique robustes FZAM 18 et FZAM 30



Image similaire

### Caractéristiques techniques

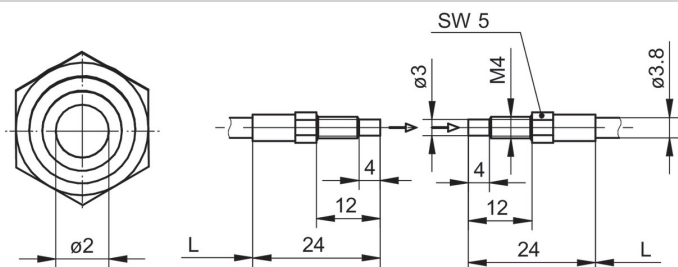
#### Données générales

Operating principle	Type barrière simple
Portée de service Sb	860 mm
Tête de fibre optique	Cylindrique avec filetage
Température de fonctionnement	-25 ... +70 °C
Angle de sortie	60°
Fibres optiques à raccourcir à la longueur voulue	Non
Lentille intégrée	Non
Lentille adaptable	Oui
Compatibilité à la lumière infrarouge (1450 nm)	Oui

#### Données mécaniques

Largeur / Diamètre (tête)	4 mm
Hauteur / Longueur (tête)	24 mm
Matériau (tête)	Laiton
Filetage	M4 x 0,7
Bending radius (fixed)	13,5 mm
Bending radius (mobile)	27 mm
Diamètre gaine extérieure	4,5 mm
Matériau gaine extérieure	PUR
Section transversale fibres	2 mm <sup>2</sup>
Matériau (fibres optiques)	Verre
Longueur (fibres optiques)	100 cm

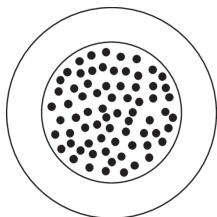
### Dessin d'encadrement



### Diagramme de la portée de fonctionnement

Sensor	ActuaRange Sb [mm]
FZAM 30x5004	860
FZAM 30x5001	370
FZAM 18x1150 & FZAM 18x6460	500
FZAM 18x1155	170

### Arrangement des fibres



**Accessoires****Détecteur fibre optique approprié**

10129020	FZAM 18N1150
10129021	FZAM 18N1150/S14
10129023	FZAM 18N1155
10128874	FZAM 18N6460
10128875	FZAM 18N6460/S14
10127712	FZAM 18P1150
10128111	FZAM 18P1150/S14
10127711	FZAM 18P1155
10128118	FZAM 18P6460
10127710	FZAM 18P6460/S14
10215060	FZAM 30N5004
10214166	FZAM 30P5001
10215057	FZAM 30P5004

**Accessoires de montage**

10102757	Adaptateur Série 30
10101958	Plaquette d'ajustement Série 18
10101480	Ecrou d'adaptation de rechange pour Série 18
10102801	Ecrou d'adaptation Série 30

**Lentilles et composants**

10119909	Doubling lens M4 increases the actual range (paires)
----------	--