

Auf einen Blick

- Einweg-Typ
- Betriebsreichweite bis zu 860 mm
- Zylindrischer Tastkopf mit Gewinde M4
- Kunststoffmantel 100 cm lang
- Arbeitstemperatur bis zu +70 °C
- Für robuste Lichtleiter-Sensoren FZAM 18 und FZAM 30

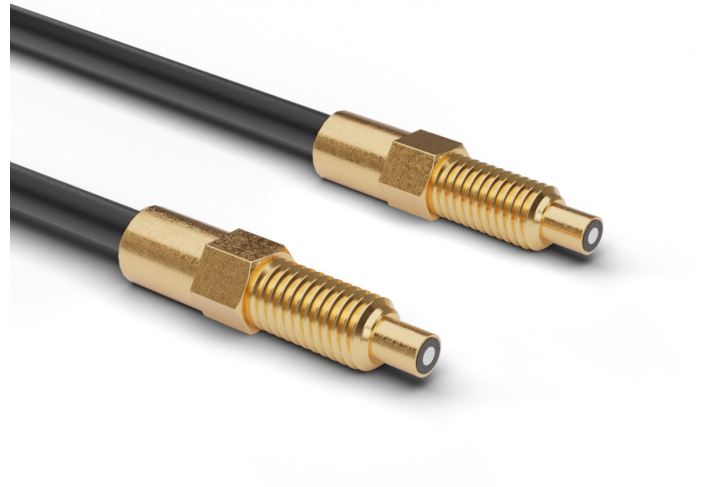


Abbildung ähnlich

Technische Daten

Allgemeine Daten

Funktionsprinzip	Einweg-Typ
Betriebsreichweite Sb	860 mm
Lichtleiterkopf	Zylindrisch Gewinde
Arbeitstemperatur	-25 ... +70 °C
Austrittswinkel	60°
Lichtleiter kürzbar	Nein
Integrierte Linse	Nein
Adaptierbare Vorsatzlinse	Ja
Kompatibilität mit Infrarotlicht (1450 nm)	Ja

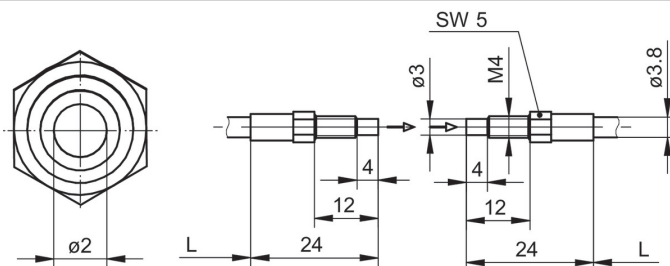
Mechanische Daten

Breite / Durchmesser (Kopf)	4 mm
-----------------------------	------

Mechanische Daten

Höhe / Länge (Kopf)	24 mm
Material (Kopf)	Messing
Gewinde	M4 x 0,7
Biegeradius (statisch)	13,5 mm
Biegeradius (flexibler Einsatz)	27 mm
Durchmesser Aussenmantel	4,5 mm
Material Aussenmantel	PUR
Querschnitt Faser	2 mm ²
Material (Lichtleiter)	Glas
Länge (Lichtleiter)	100 cm

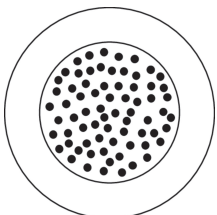
Masszeichnung



Betriebsreichweiten-Diagramm

Sensor	ActuaRange Sb [mm]
FZAM 30x5004	860
FZAM 30x5001	370
FZAM 18x1150 & FZAM 18x6460	500
FZAM 18x1155	170

Faseranordnung



Zubehör**Passende Lichtleiter-Sensoren**

10129020	FZAM 18N1150
10129021	FZAM 18N1150/S14
10129023	FZAM 18N1155
10128874	FZAM 18N6460
10128875	FZAM 18N6460/S14
10127712	FZAM 18P1150
10128111	FZAM 18P1150/S14
10127711	FZAM 18P1155
10128118	FZAM 18P6460
10127710	FZAM 18P6460/S14
10215060	FZAM 30N5004
10214166	FZAM 30P5001
10215057	FZAM 30P5004

Montagezubehör

10102757	Adapter Serie 30
10101958	Justierplättchen Serie 18
10101480	Ersatzüberwurfmutter für Lichtleiter Serie 18
10102801	Überwurfmutter Serie 30

Linsen und Komponenten

10119909	Aufsatzlinse M4 zur Betriebsreichweiterehöhung (Paar)
----------	---