

#### Vue d'ensemble

- Type barrière simple
- Portée de service jusqu'à 450 mm
- Tête de détection cylindrique lisse  $\varnothing 4$  mm
- Gaine plastique 50 cm de long
- Température de fonctionnement jusqu'à +70 °C
- Pour détecteurs à fibre optique robustes FVDM 15



Image similaire

#### Caractéristiques techniques

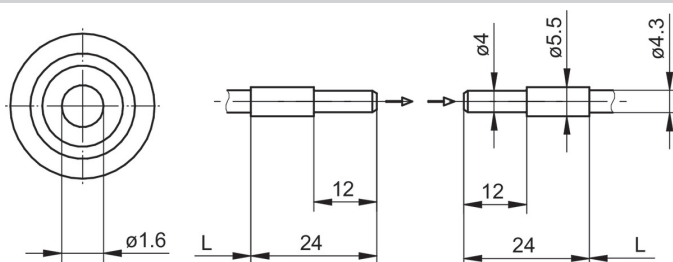
##### Données générales

|   |                         |
|---|-------------------------|
| Propriétés spéciale                               | Tête de détection lisse |
| Operating principle                               | Type barrière simple    |
| Portée de service Sb                              | 450 mm                  |
| Tête de fibre optique                             | Cylindrique lisse       |
| Température de fonctionnement                     | -25 ... +70 °C          |
| Angle de sortie                                   | 60°                     |
| Fibres optiques à raccourcir à la longueur voulue | Non                     |
| Lentille intégrée                                 | Non                     |
| Lentille adaptable                                | Non                     |
| Compatibilité à la lumière infrarouge (1450 nm)   | Oui                     |

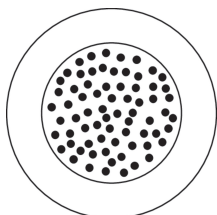
##### Données mécaniques

|                             |                   |
|-----------------------------|-------------------|
| Largeur / Diamètre (tête)   | 4 mm              |
| Hauteur / Longueur (tête)   | 24 mm             |
| Matériau (tête)             | Aluminium         |
| Bending radius (fixed)      | 13,5 mm           |
| Bending radius (mobile)     | 27 mm             |
| Diamètre gaine extérieure   | 4,5 mm            |
| Matériau gaine extérieure   | PUR               |
| Section transversale fibres | 2 mm <sup>2</sup> |
| Matériau (fibres optiques)  | Verre             |
| Longueur (fibres optiques)  | 50 cm             |

#### Dessin d'encadrement



#### Arrangement des fibres



## Accessoires

### Détecteur fibre optique approprié

|          |                  |
|----------|------------------|
| 10234639 | FVDM 15N5103     |
| 10122368 | FVDM 15N5103/S14 |
| 10234520 | FVDM 15P5103     |
| 10239451 | FVDM 15P5103/S14 |
| 10234519 | FVDM 15P5130     |
| 10124952 | FVDM 15P5130/S14 |

### Accessoires de montage

|          |  |
|----------|--|
| 10103230 | Ecrou d'adaptation de rechange pour Série 15 |
|----------|--|