

**Auf einen Blick**

- Einweg-Typ
- Betriebsreichweite bis zu 450 mm
- Zylindrischer Tastkopf mit Gewinde M3
- Kunststoffmantel 50 cm lang
- Arbeitstemperatur bis zu +70 °C
- Für robuste Lichtleiter-Sensoren FZAM 18 und FZAM 30

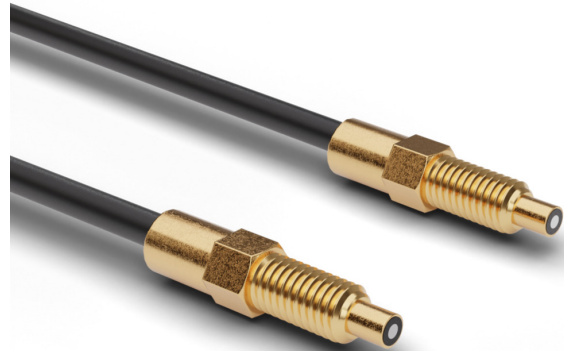


Abbildung ähnlich

**Technische Daten**

**Allgemeine Daten**

Funktionsprinzip	Einweg-Typ
Betriebsreichweite Sb	450 mm
Lichtleiterkopf	Zylindrisch Gewinde
Arbeitstemperatur	-25 ... +70 °C
Austrittswinkel	60°
Lichtleiter kürzbar	Nein
Integrierte Linse	Nein
Adaptierbare Vorsatzlinse	Ja
Kompatibilität mit Infrarotlicht (1450 nm)	Ja

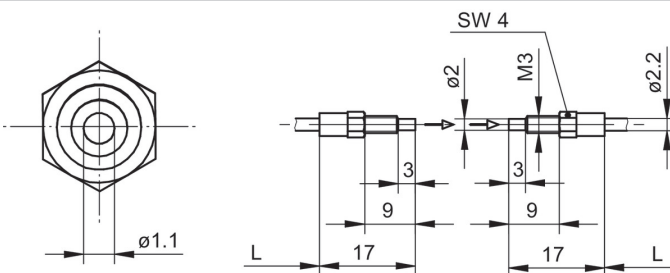
**Mechanische Daten**

Breite / Durchmesser (Kopf)	3 mm
-----------------------------	------

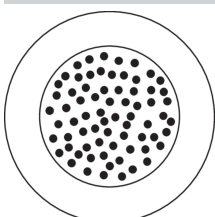
**Mechanische Daten**

Höhe / Länge (Kopf)	17 mm
Material (Kopf)	Messing
Gewinde	M3 x 0,5
Biegeradius (statisch)	7,5 mm
Biegeradius (flexibler Einsatz)	15 mm
Durchmesser Aussenmantel	2,5 mm
Material Aussenmantel	PVC
Querschnitt Faser	1 mm <sup>2</sup>
Material (Lichtleiter)	Glas
Länge (Lichtleiter)	50 cm

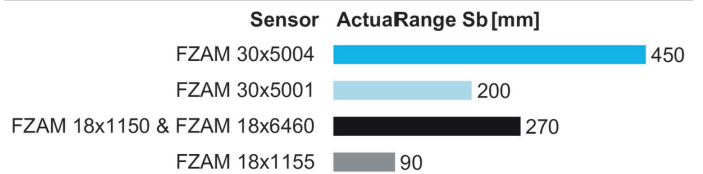
**Masszeichnung**



**Faseranordnung**



**Betriebsreichweiten-Diagramm**



**Zubehör****Passende Lichtleiter-Sensoren**

10129020	FZAM 18N1150
10129021	FZAM 18N1150/S14
10129023	FZAM 18N1155
10128874	FZAM 18N6460
10128875	FZAM 18N6460/S14
10127712	FZAM 18P1150
10128111	FZAM 18P1150/S14
10127711	FZAM 18P1155
10128118	FZAM 18P6460
10127710	FZAM 18P6460/S14
10215060	FZAM 30N5004
10214166	FZAM 30P5001
10215057	FZAM 30P5004

**Montagezubehör**

10102757	Adapter Serie 30
10101958	Justierplättchen Serie 18
10101480	Ersatzüberwurfmutter für Lichtleiter Serie 18
10102801	Überwurfmutter Serie 30

**Linsen und Komponenten**

10119910	Aufsatzlinse M3 zur Betriebsreichweiterehöhung (Paar)
----------	---