

**Vue d'ensemble**

- Type barrière simple
- Portée de service jusqu'à 160 mm
- Tête de détection cylindrique lisse  $\varnothing 4$  mm
- Gaine plastique 25 cm de long
- Température de fonctionnement jusqu'à +70 °C
- Pour détecteurs à fibre optique robustes FVDM 15

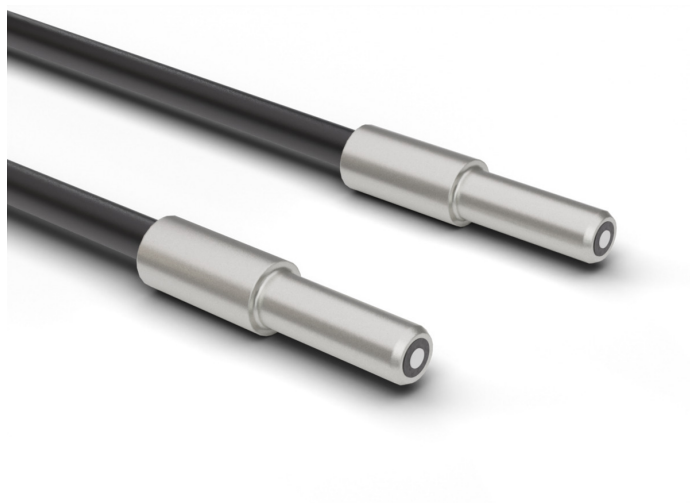


Image similaire

**Caractéristiques techniques**

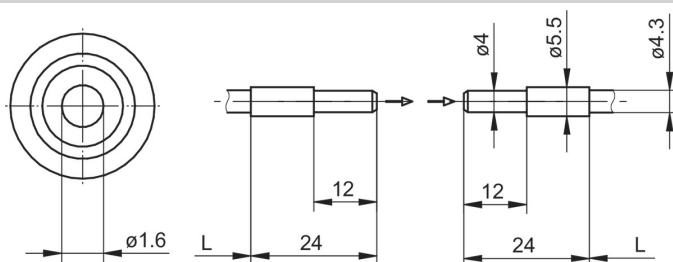
**Données générales**

Propriétés spéciale	Tête de détection lisse
Operating principle	Type barrière simple
Portée de service Sb	160 mm
Tête de fibre optique	Cylindrique lisse
Température de fonctionnement	-25 ... +70 °C
Angle de sortie	60°
Fibres optiques à raccourcir à la longueur voulue	Non
Lentille intégrée	Non
Lentille adaptable	Non
Compatibilité à la lumière infrarouge (1450 nm)	Oui

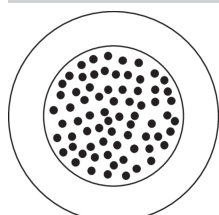
**Données mécaniques**

Largeur / Diamètre (tête)	4 mm
Hauteur / Longueur (tête)	24 mm
Matériau (tête)	Aluminium
Bending radius (fixed)	13,5 mm
Bending radius (mobile)	27 mm
Diamètre gaine extérieure	4,5 mm
Matériau gaine extérieure	PVC
Section transversale fibres	2 mm <sup>2</sup>
Matériau (fibres optiques)	Verre
Longueur (fibres optiques)	25 cm

**Dessin d'encadrement**



**Arrangement des fibres**



## Accessoires

### Détecteur fibre optique approprié

10234639	FVDM 15N5103
10122368	FVDM 15N5103/S14
10234520	FVDM 15P5103
10239451	FVDM 15P5103/S14
10234519	FVDM 15P5130
10124952	FVDM 15P5130/S14

### Accessoires de montage

10103230	Ecrou d'adaptation de rechange pour Série 15
----------	--