

Auf einen Blick

- Einweg-Typ
- Betriebsreichweite bis zu 160 mm
- Zylindrischer glatter Tastkopf $\varnothing 4$ mm
- Kunststoffmantel 25 cm lang
- Arbeitstemperatur bis zu $+70$ °C
- Für robuste Lichtleiter-Sensoren FVDM 15



Abbildung ähnlich

Technische Daten

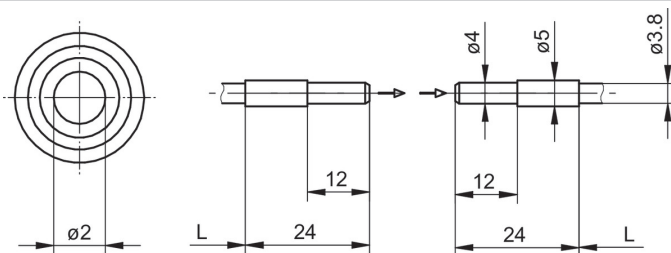
Allgemeine Daten

| | |
|--|--------------------|
| Besondere Eigenschaften | Glatter Tastkopf |
| Funktionsprinzip | Einweg-Typ |
| Betriebsreichweite S_b | 160 mm |
| Lichtleiterkopf | Zylindrisch glatt |
| Arbeitstemperatur | $-25 \dots +70$ °C |
| Austrittswinkel | 60° |
| Lichtleiter kürzbar | Nein |
| Integrierte Linse | Nein |
| Adaptierbare Vorsatzlinse | Nein |
| Kompatibilität mit Infrarotlicht (1450 nm) | Ja |

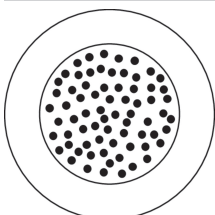
Mechanische Daten

| | |
|---------------------------------|------------------|
| Breite / Durchmesser (Kopf) | 4 mm |
| Höhe / Länge (Kopf) | 24 mm |
| Material (Kopf) | Aluminium |
| Biegeradius (statisch) | 12 mm |
| Biegeradius (flexibler Einsatz) | 24 mm |
| Durchmesser Aussenmantel | 4 mm |
| Material Aussenmantel | PVC |
| Querschnitt Faser | 4 mm^2 |
| Material (Lichtleiter) | Glas |
| Länge (Lichtleiter) | 25 cm |

Masszeichnung



Faseranordnung



Zubehör**Passende Lichtleiter-Sensoren**

| | |
|----------|------------------|
| 10234639 | FVDM 15N5103 |
| 10122368 | FVDM 15N5103/S14 |
| 10234520 | FVDM 15P5103 |
| 10239451 | FVDM 15P5103/S14 |
| 10234519 | FVDM 15P5130 |
| 10124952 | FVDM 15P5130/S14 |

Montagezubehör

| | |
|----------|---|
| 10103230 | Ersatzüberwurfmutter für Lichtleiter Serie 15 |
|----------|---|