

Vorläufig

**Auf einen Blick**

- 2 mm Polteilung mit Referenzspur
- 52 Pole auf Aussendurchmesser 31,1 mm
- Präzise Klebe-, Press- oder Schrumpfmontage
- Für 12 mm Wellendurchmesser

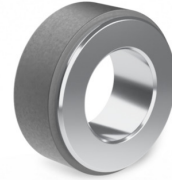


Abbildung ähnlich

**Technische Daten**

Technische Daten		Technische Daten	
Abmessungen	ø31,1 x 12 mm	Betriebsdrehzahl	≤20000 U/min
Bohrung	d = ø12 mm	Betriebstemperatur	-40...+110 °C
Abtastung	Magnetring radial	Trägheitsmoment Rotor	57 gcm <sup>2</sup>
Polteilung	2 mm (nominal)	Masse ca.	45 g
Magnetisierung	Inkremental mit Referenzspur	Werkstoff	Ferrit gesintert Nabe: Edelstahl
Polanzahl	52	Relative Luftfeuchte	95 %
Montageart	Klebmontage (Wellenpassung g6) Press-Montage (Wellenpassung n6) Heiss-schrumpf-Montage (Wellenpassung p6)	Widerstandsfähigkeit	EN 60068-2-6 Vibration 30 g, 10-2000 Hz EN 60068-2-27 Schock 500 g, 1 ms
		Koerzivität ca.	135 kA/m (20 °C)

**Abmessungen**

