

Vorläufig

Auf einen Blick

- 2 mm Polteilung mit Referenzspur
- 52 Pole auf Aussendurchmesser 31,1 mm
- Einfache Schraubmontage
- Für 12 mm Wellendurchmesser

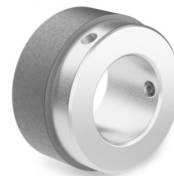


Abbildung ähnlich

Technische Daten

Technische Daten

Abmessungen	ø31,1 x 16 mm
Bohrung	d = ø12 mm
Abtastung	Magnetring radial
Polteilung	2 mm (nominal)
Magnetisierung	Inkremental mit Referenzspur
Polanzahl	52
Montageart	Schraubmontage
Betriebsdrehzahl	≤20000 U/min

Technische Daten

Betriebstemperatur	-40...+110 °C
Trägheitsmoment Rotor	48 gcm ²
Masse ca.	33 g
Werkstoff	Ferrit gesintert Nabe: Aluminium
Relative Luftfeuchte	95 %
Widerstandsfähigkeit	EN 60068-2-6 Vibration 30 g, 10-2000 Hz EN 60068-2-27 Schock 500 g, 1 ms
Koerzivität ca.	135 kA/m (20 °C)

Abmessungen

