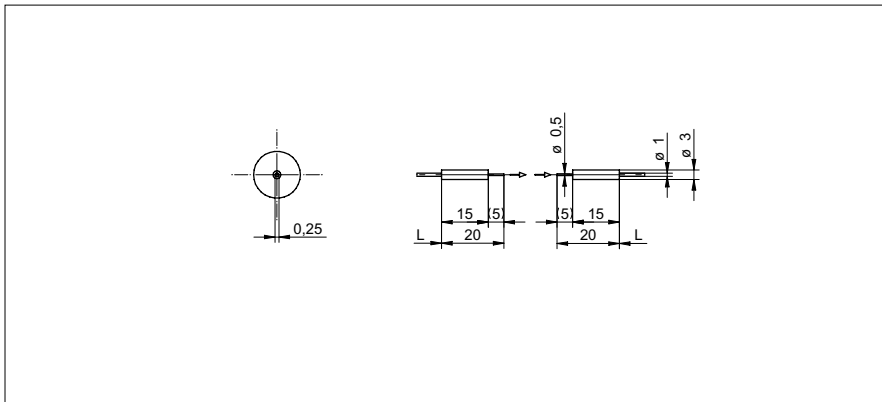


Barrière simple Fibres optiques

FSE 200D2Y50

Dessin d'encombrement



Données générales

| | |
|------------------------------------|---------------------------|
| Propriétés spéciale | Petite tête de détection |
| Fonction | Barrière simple |
| Portée de service Sb | 37 mm |
| Temps d'activation / désactivation | 0,05 ... 5 ms |
| Type de tête (fibres optiques) | cylindrique lisse (axial) |
| Largeur / Diamètre (tête) | 3 mm |
| Hauteur / Longueur (tête) | 20 mm |
| Matériau (tête) | Acier inoxydable |
| Rayon de courbure | 15 mm |
| Diamètre gaine extérieure | 1 mm |
| Matériau gaine extérieure | PE |
| Matériau (fibres optiques) | Plastique |
| Longueur (fibres optiques) | 2000 mm |
| Température de fonctionnement | -30 ... +70 °C |

Portée/Temps d'activation:
 Pour une information définitive de portée/temps d'activation voir le tableau ci-dessous, «amplificateurs correspondants».

Photo



- Petit noyau de fibre de seulement 0,25 mm pour la détection des plus petits objets.

| Amplificateurs correspondants | Portée de service Sb (0,05 ms) | Portée de service Sb (0,25 ms) | Portée de service Sb (1 ms) | Portée de service Sb (5 ms) |
|---|--------------------------------|--------------------------------|-----------------------------|-----------------------------|
| FVDK 67 (version standard) | 6 mm (HS) | - | 25 mm (nL) | 37 mm (HP) |
| FVDK 67 (2 sorties de commutation programmable) | 6 mm (HS) | - | 25 mm (nL) | 37 mm (HP) |
| FVDK 67 (maître/esclave) | 6 mm (HS) | - | 25 mm (nL) | 37 mm (HP) |
| FVDK 66 (version standard) | - | 7 mm (FT) | 12 mm (nL) | - |
| FVDK 66 (maître/esclave) | - | 7 mm (FT) | 12 mm (nL) | - |
| FVDK 22 | - | - | 15 mm (nL) | - |
| FVDK 12 | - | - | 15 mm (nL) | - |
| FVDK 12 (version rapide) | 14 mm (HS) | - | - | - |
| FVDK 10 | - | - | 8 mm (nL) | - |
| FWDK 84 (sortie analogique) | - | - | 4 mm (nL) | - |

Modes de service
 HS Version rapide
 FT rapide
 nL Standard
 HP Sensibilité élevée